

# ACM列 精度补偿模块

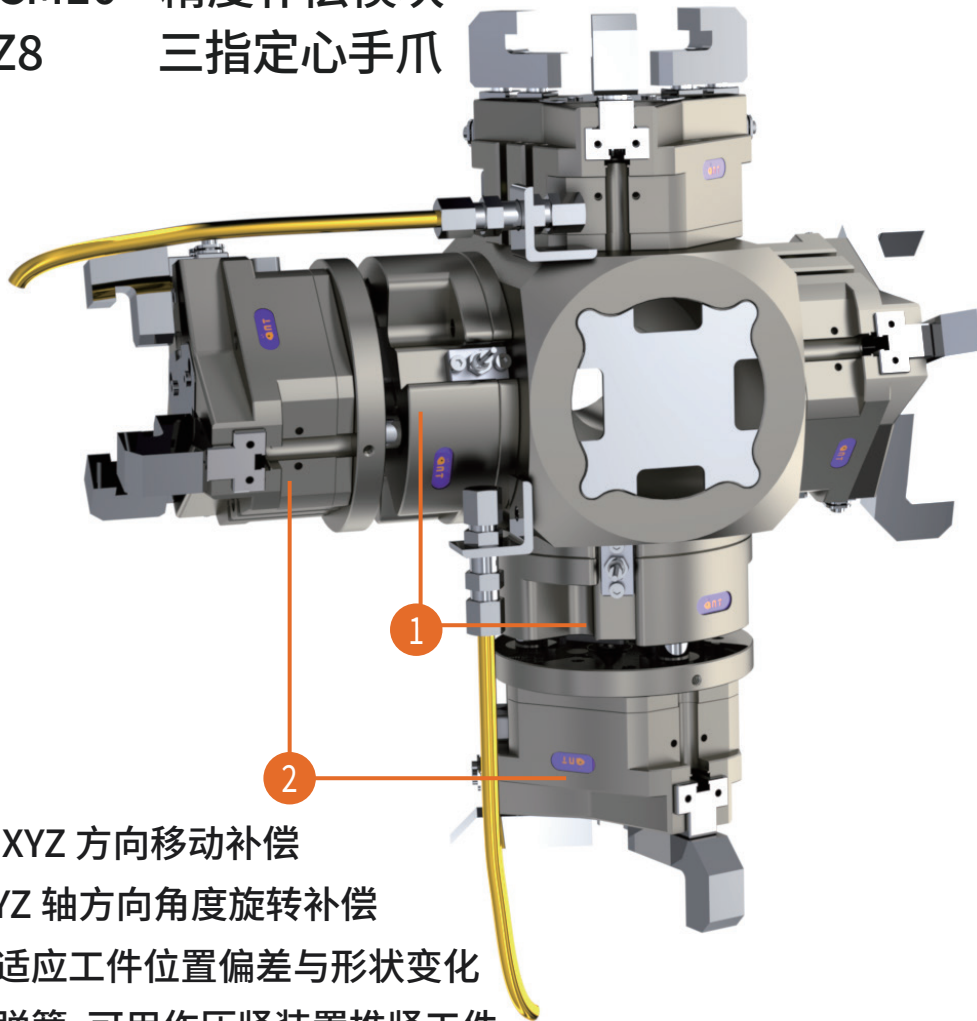
## 实物展示

- 自研储油涂层技术
- 零部件100%自主生产
- 多品牌接口兼容



## 应用演示

- 1 ACM10 精度补偿模块
- 2 SZ8 三指定心手爪



- 具有 XYZ 方向移动补偿和 XYZ 轴方向角度旋转补偿
- 自动适应工件位置偏差与形状变化
- 内置弹簧, 可用作压紧装置推紧工件



规格  
2-50



自重  
0.25-6Kg



XY轴补偿精度  
 $\pm 2-2.5\text{mm}$



Z轴补偿精度  
4-10mm

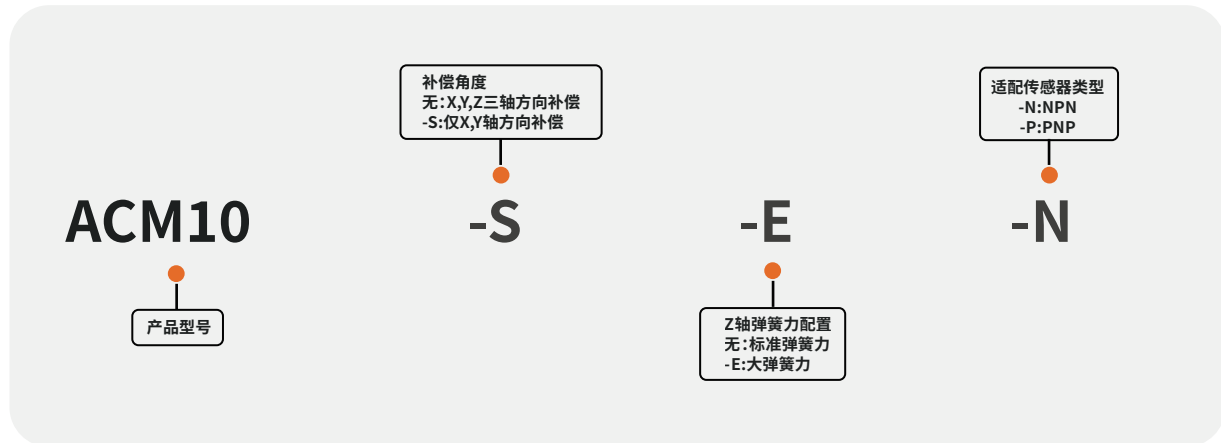


旋转角度  
X,Y:  $\pm 3^\circ$   
Z:  $\pm 2-6^\circ$

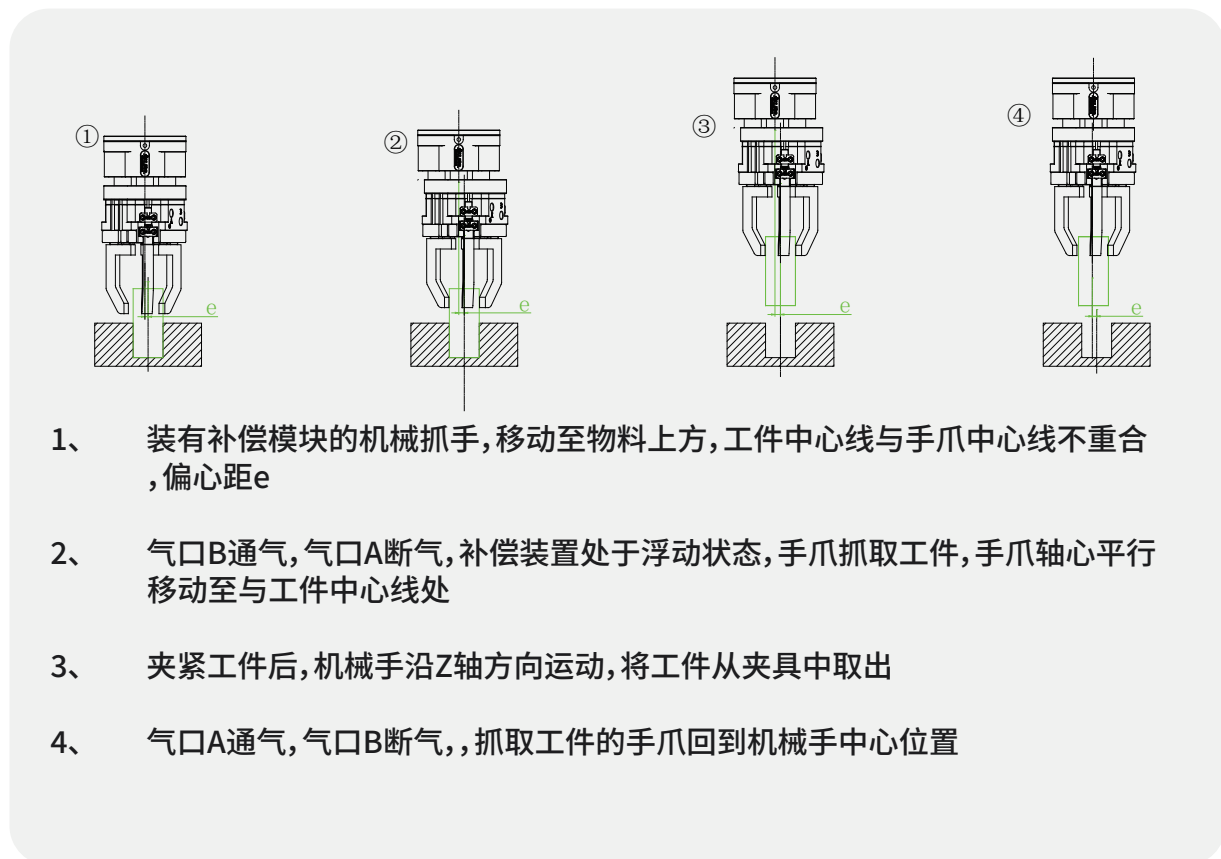


承重  
10-50Kg

## ACM系列命名规则



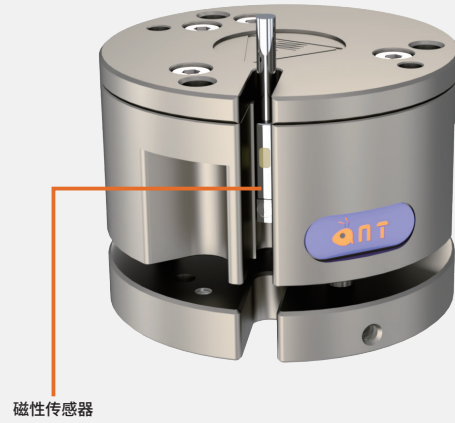
## 工作原理



### 磁性传感器 (选购)

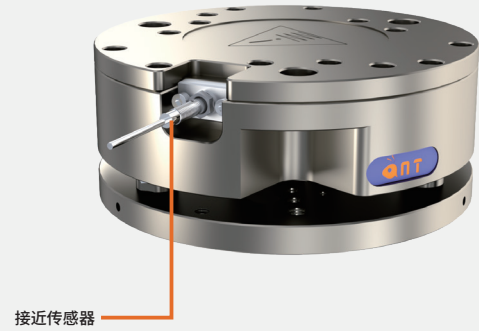
型号(NO.)	ACM 2
传感器类型:	磁性开关
检测信号:	浮动信号
NPN:	WMS-M9T
PNP:	WMS-M9T
适配传感器数量/QTY:	1

磁性传感器不适用于,连接具有磁性的连接板  
或环境为磁场环境,或环境温度大于80°C下使用



### 接近传感器 (选购)

型号(NO.)	ACM10	ACM20	ACM50
传感器类型:	接近传感器	接近传感器	接近传感器
检测信号:	浮动信号	浮动信号	浮动/锁紧信号
NPN:	WPS-5GM30N-P	WPS-5GM30N-P	WPS-5GM30N-P
PNP:	WPS-5GM30P-P	WPS-5GM30P-P	WPS-5GM30P-P
适配传感器数量QTY:	1	1	2





# ACM



**静态力和力矩**

	ACM2	ACM10	ACM20	ACM50
Mx max.	6.9 Nm	48.0 Nm	100.0 Nm	200Nm
My max.	6.9 Nm	48.0 Nm	100.0 Nm	200Nm
Faxial max.	200 N	2200.0 N	4000.0 N	5500N

注释:所有参数为气压6bar下测试获得

## 产品参数

名称	单位	ACM2	ACM2-S	ACM10	ACM10-S	ACM20	ACM20-S	ACM50	ACM50-S
负载重量	[Kg]	2	2	10	10	20	20	50	50
XY方向补偿	[mm]	±2	±2	±2	±2	±2	±2	±2.5	±2.5
Z方向补偿	[mm]	4	无	8	无	8	无	10	无
XY 方向旋转补偿角度	[°]	±3		±3		±3		±3	
Z轴方向角度补偿	[°]	±6		±4		±2.5		±2	
Z方向最小弹簧力	无标记	[N]	4	10		20		40	
配置-A	[N]	20		80		150		350	
配置-E	[N]	40		170		350		750	
重量	[Kg]	0.25	0.27	1.2	1.4	3.1	3.4	6	6.45
使用压力	[bar]	6	6	6	6	6	6	6	6
最大使用压力	[bar]	8	8	8	8	8	8	8	8
最小使用压力	[bar]	3	3	3	3	3	3	3	3
空气消耗量	cm3	51	51	50	50	89	89	200	200
重复定位精度	[mm]	0.02	0.02	0.02	0.02	0.02	0.02	0.02	0.02
适应最小/最大环境温度	[°C]	5~60	5~60	5~60	5~60	5~60	5~60	5~60	5~60

注:空气压力[bar],重复精度:连续动作100次后检测值

# 尺寸图ACM

