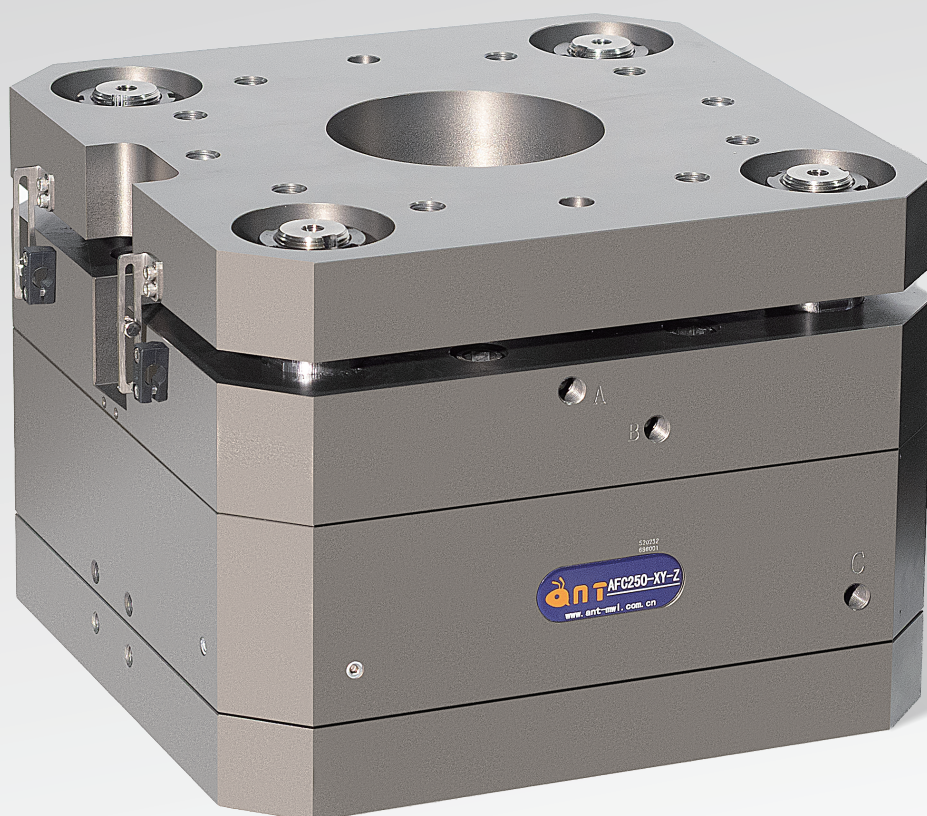


# AFC系列 三轴精度补偿模块

## 实物展示

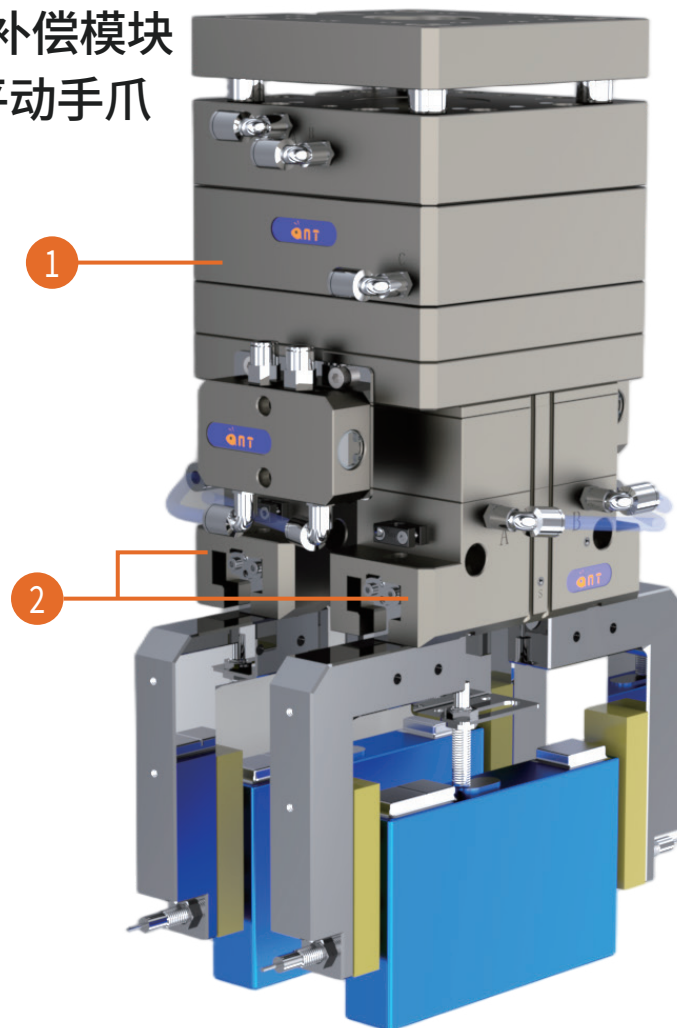
- 自研储油涂层技术
- 零部件100%自主生产
- 多品牌接口兼容



[www.ant-mwl.com.cn](http://www.ant-mwl.com.cn)

## 应用演示

- 1 AFC50-XY 精度补偿模块
- 2 EZ13-NC 2指平动手爪



- 具有 XYZ 方向移动补偿和 Z 轴方向角度旋转补偿
- 平面支撑结构可达最大搬运重量和最大补偿距离
- 自动适应工件位置偏差与形状变化



规格  
5-250



自重  
1.6-55Kg



XY轴补偿精度  
 $\pm 3-10\text{mm}$



Z轴补偿精度  
 $\pm 8-12\text{mm}$

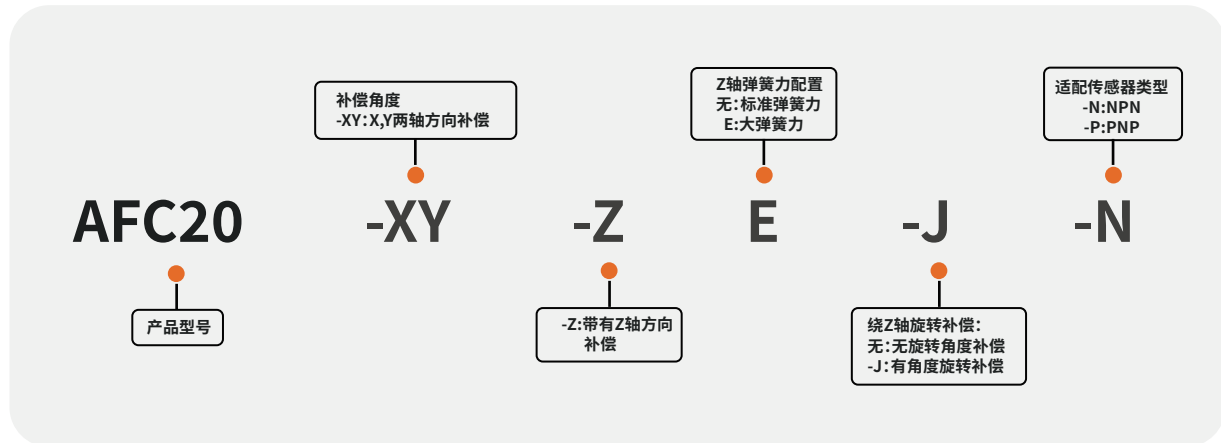


旋转角度  
 $\pm 5^\circ$

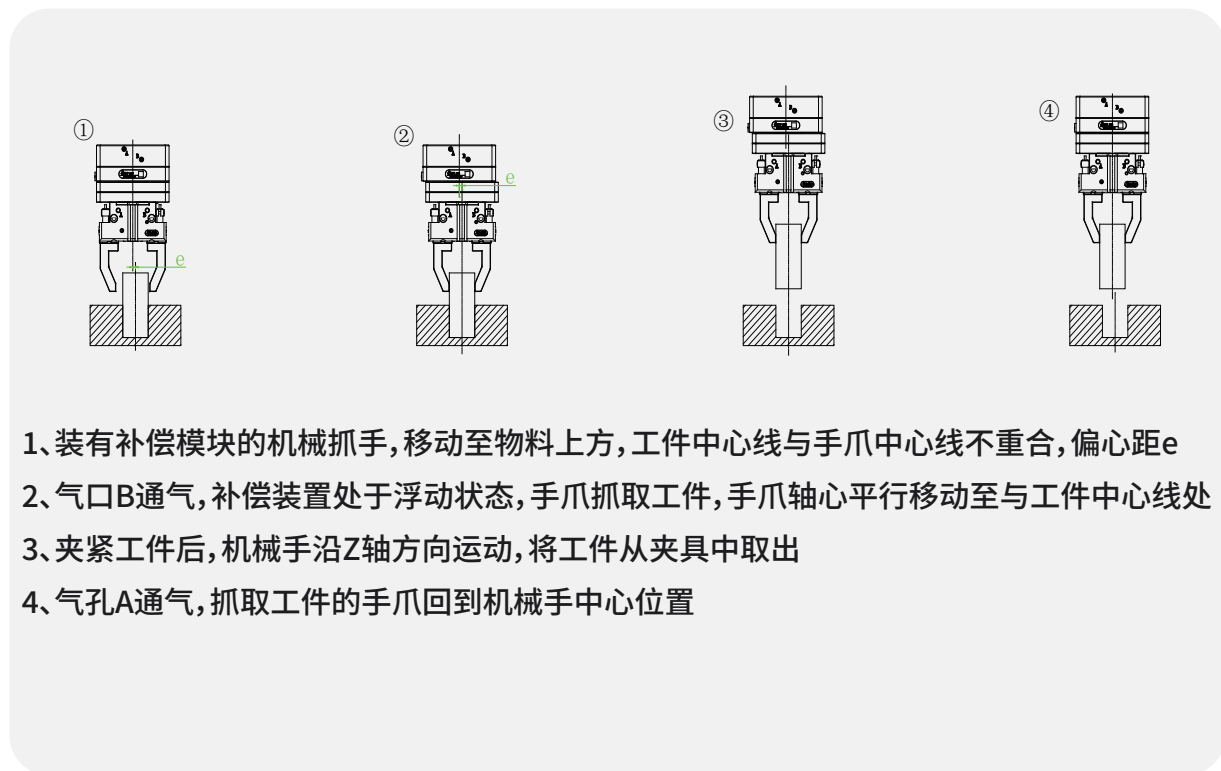


承重  
5-250Kg

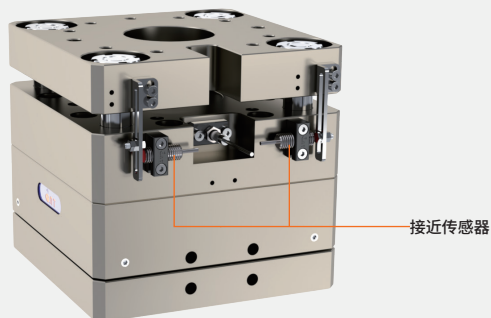
## AFC系列命名规则



## 工作原理



### 接近传感器 (选购)

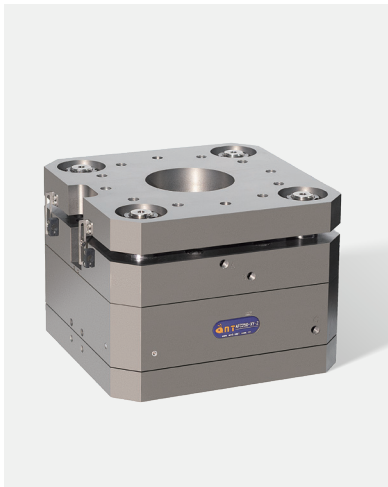


	型号(NO.)
传感器类型	Z轴补偿
	接近传感器
NPN	WPS-8GM18N
PNP	WPS-8GM18P

规格/Spec	XY补偿				
	5	20	50	160	250
传感器类型	接近传感器	接近传感器	接近传感器	接近传感器	接近传感器
检测信号	浮动信号	浮动信号	浮动信号	浮动/锁紧信号	浮动/锁紧信号
NPN	WPS-4GM25N	WPS-5GM30N-P	WPS-5GM30N-P	WPS-5GM30N-P	WPS-5GM30N-P
PNP	WPS-4GM25P	WPS-5GM30P-P	WPS-5GM30P-P	WPS-5GM30P-P	WPS-5GM30P-P
适配传感器数量QTY	1	1	1	2	2



# AFC



**静态力和力矩**

	AFC5	AFC20	AFC50	AFC160	AFC250
Mx max.	10 Nm	66 Nm	240 Nm	500 Nm	800 Nm
My max.	10 Nm	66 Nm	240 Nm	500 Nm	800 Nm
Mz max.	10 Nm	50 Nm	120 Nm	220 Nm	300 Nm
Fz max.	60 N	250 N	1000 N	2000 N	3600 N
Fz-a max.	500 N	1200 N	2500 N	4000 N	5000 N

注释:所有参数为气压6bar下测试获得

## 产品参数

名称	单位	AFC5-XY (-Z)	AFC20-XY (-Z)	AFC50-XY (-Z)	AFC160-XY(-Z)	AFC250-XY (-Z)
负载重量	[Kg]	5	20	50	160	250
XY方向补偿	[mm]	±3	±4	±6	±8	±10
	[°]	±0.5	±0.5	±0.5	±0.5	±0.5
	[°]	±10	±10	±10	±10	±10
锁紧力	[N]	420	1400	2500	5000	6000
Z方向补偿(选购) Z方向补偿	[mm]	8	8	10	10	12
Z方向最小弹簧力	[N]	29	52	100	120	310
	[N]	135	350	750	1000	1300
重复定位精度	[mm]	±0.1	±0.1	±0.1	±0.1	±0.1
重量 XY浮动	[Kg]	0.85	2.7	10.5	18	43
XY-Z浮动	[Kg]	1.1	3.5	14	25	55
空气消耗量 XY浮动	cm3	4.2	19	33.8	194	298
Z浮动	cm3	8.6	27.6	61	210	342
最小/大使用压力	[bar]	3/8	3/8	3/8	3/8	3/8
使用压力	[bar]	6	6	6	6	6
适应最小/最大环境温度	[°C]	5~60	5~60	5~60	5~60	5~60

注:空气压力[bar],重复精度:连续动作100次后检测值



