

AXN 四指定心手爪

实物展示

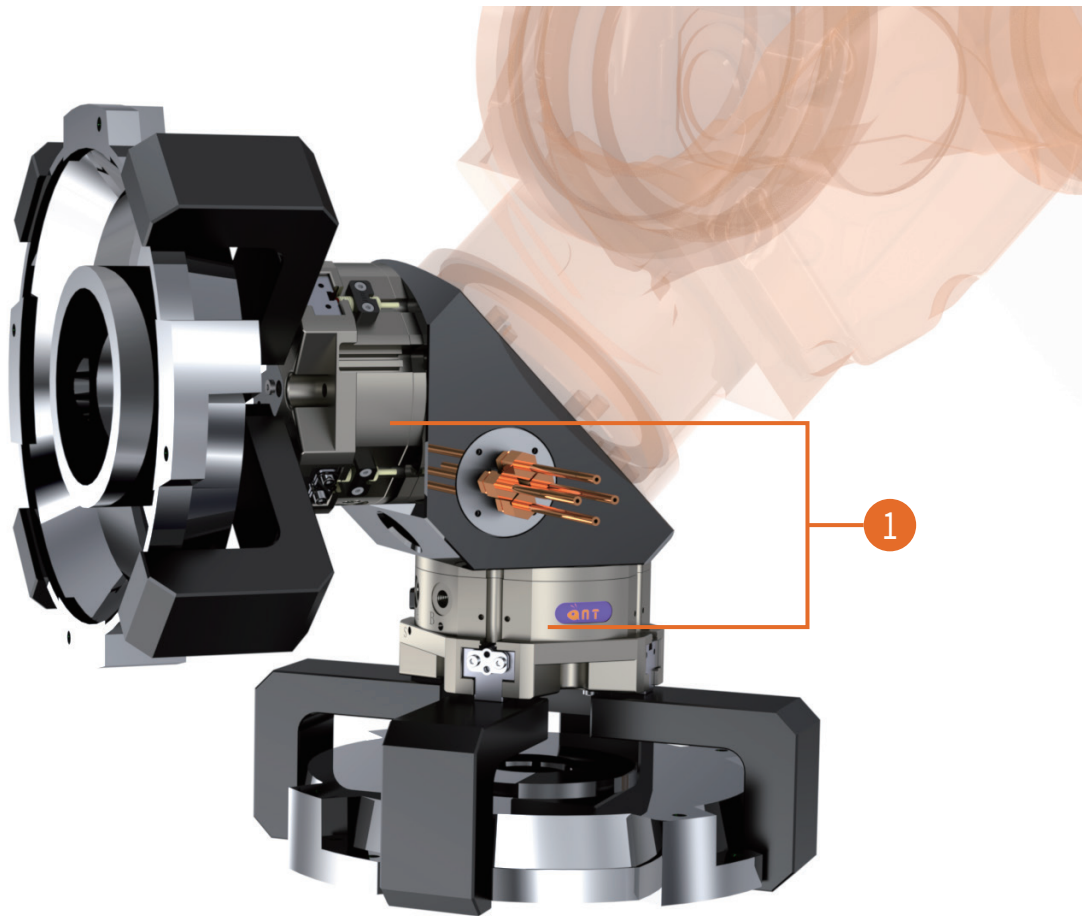
- 自研储油涂层技术
- 零部件100%自主生产
- 多品牌接口兼容



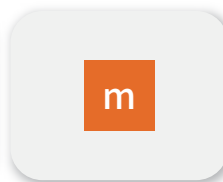
应用演示

1 AXN100 四指定心手爪

- 大夹持力输送和同步抓取
- 同步抓取, 满足三爪不能满足的场所



规格
66-180



自重
0.55-11.2Kg



夹持力
660-15960N

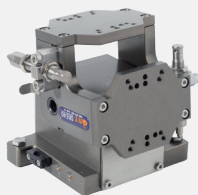


单指行程
6-18mm

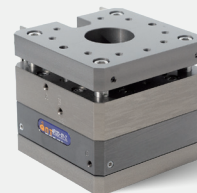


工件重量
3-35Kg

AXN系列可搭配模块



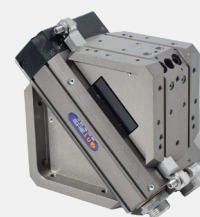
SKE旋转手腕



AFC浮动补偿模块



AWM旋转手腕



SRH-P旋转手腕

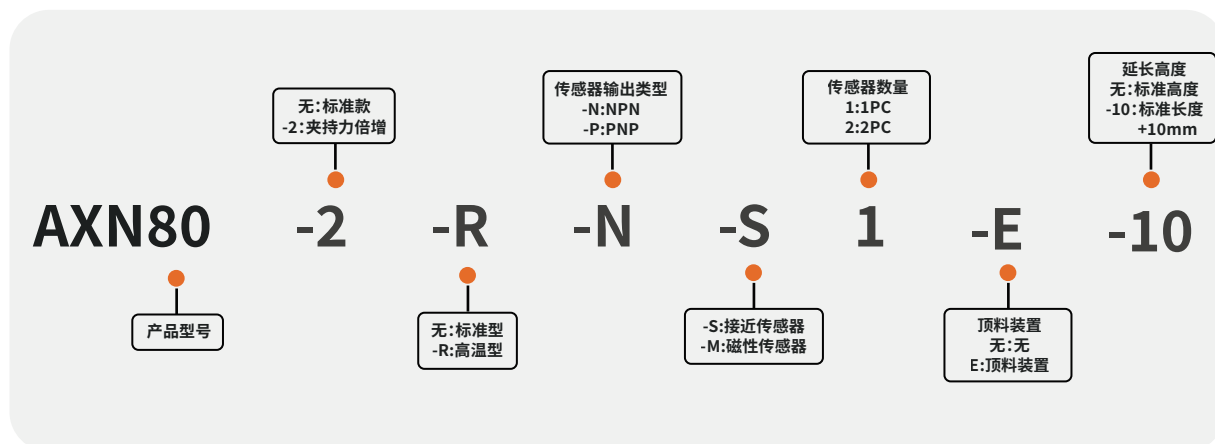


SRP旋转摆台



BYF双向断气自锁阀

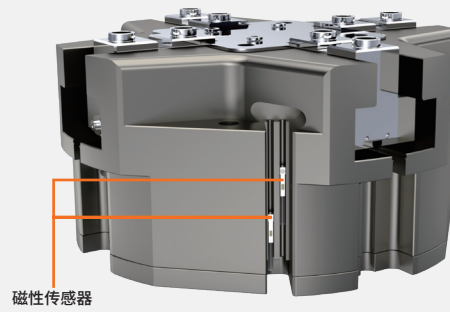
AXN系列命名规则



磁性传感器 (选购)

适用规格(NO.)	所有规格
NPN	WMS-M9T
PNP	WMS-M9T

磁性传感器不适用于,连接具有磁性的连接板
或环境为磁场环境,
或环境温度大于80°C下使用

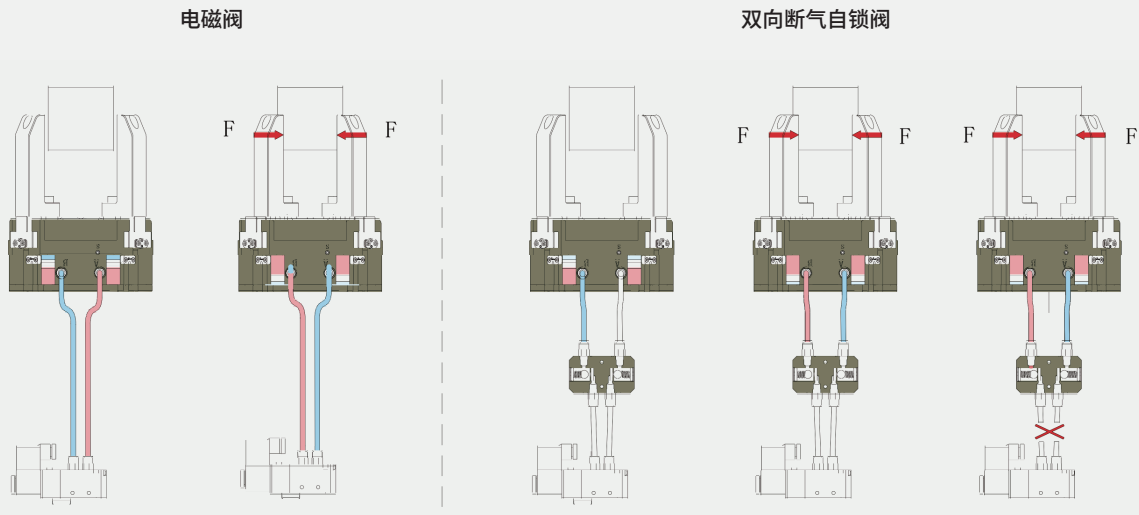


接近传感器 (选购)



适用型号(NO.)	AXN66/80/100/125	AXN160/180/260
NPN	WPS-8GM18N	WPS-8GM35N
PNP	WPS-8GM18P	WPS-8GM35P

手爪气动连接示意图



注: 图示电磁阀样式仅用于原理展示

双向断气自锁阀, 在系统压力下降时, 可临时保持夹持力和位置, (为了确保保护功能正常, 双向断气自锁阀必须尽可能靠近手爪空气接口)

双向断气自锁阀 (选购)

— BYF 压力保持阀, 保证系统气路突发性失压期间, 可临时保持手爪夹持力

型号	建议气管直径 mm	电磁阀有效截面积 Cv/mm ²	双向断气自锁阀
AXN66	≥6	≥17.0	BYF1-8
AXN80	≥6	≥17.0	BYF1-8
AXN100	≥8	≥28.0	BYF1-8
AXN125	≥8	≥28.0	BYF1-8
AXN160	≥10	≥48.0	BYF1-4
AXN180	≥10	≥48.0	BYF1-4
AXN260	≥10	≥48.0	BYF1-4

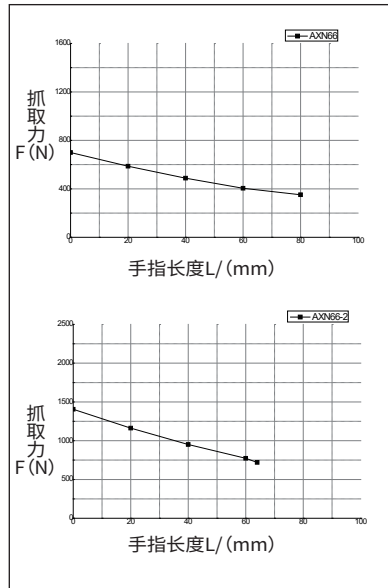


— 为了确保, 手爪动作所需特定的闭合和张开时间, 必须使用建议气管直径, 为确保功能正常, 保压阀必须尽量靠近手爪气口位置安装

AXN66



抓取力图表



手爪最大负载

	夹紧静载荷	开闭动载荷
Mx max.	36.0 Nm	0.14 Nm
My max.	48.0 Nm	0.14 Nm
Mz max.	36.0 Nm	—
Fz max.	900.0 N	3.5 N

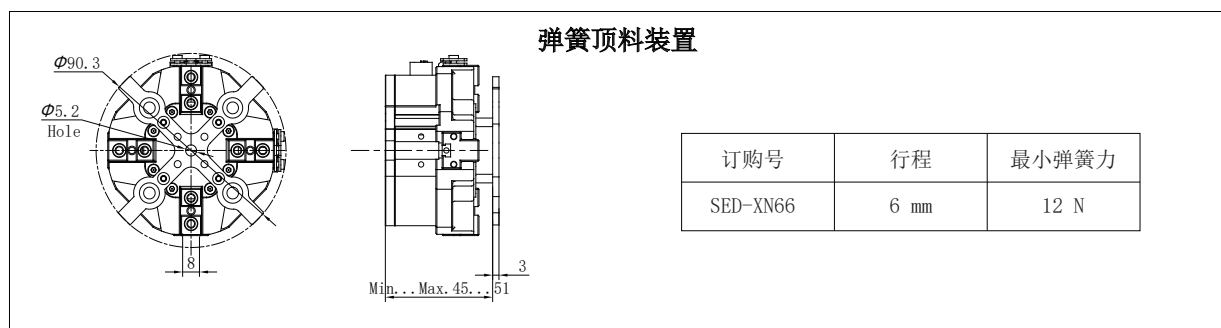
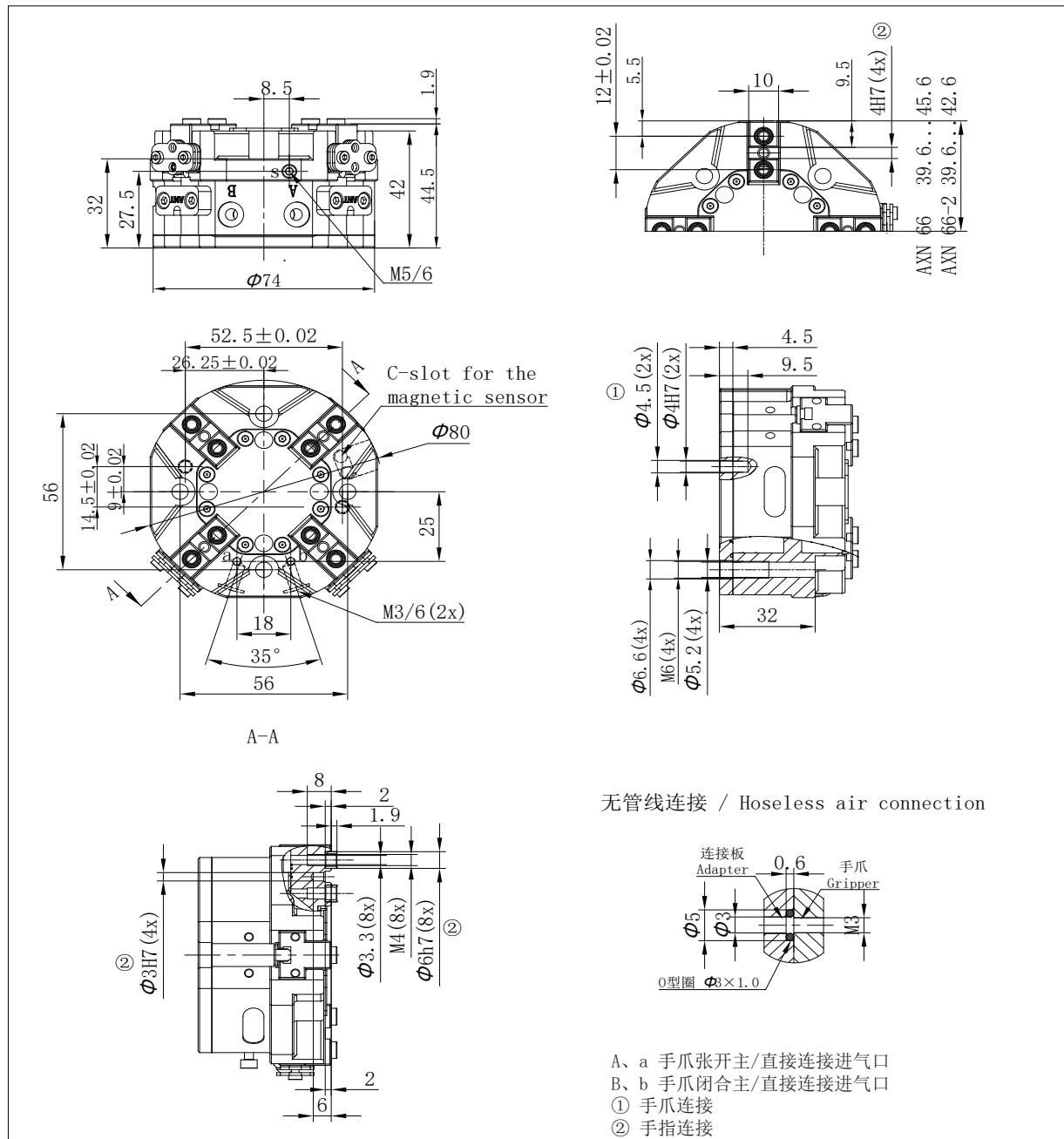
注释:所有参数为气压6bar下测试获得

产品参数

产品型号		AXN66	AXN66-2
手指单边行程	mm	6	3
理论加持:闭	夹持力 $F=k*P$ (k:系数, P:bar) N	110*P	233*P
	6bar气压下夹持力 N	660	1398
理论加持:开	夹持力 $F=k*P$ (k:系数, P:bar) N	127*P	246*P
	6bar气压下夹持力 N	750	1476
适用压力范围	bar	3/8	3/8
自重	Kg	0.55	0.55
空气消耗量/周期	cm ³	21.5	21.5
开/闭时间	s	0.03/0.03	0.03/0.03
重复精度	mm	0.01	0.01
最大手指长度	mm	80	64
单个手指最大重量	Kg	0.35	0.35
适应最小/最大环境温度	°C	标准型(无) :5/80 高温型(-R) :5/200	
IP等级		IP45	

注:空气压力[bar], 手指夹持工件作用点到手指安装面距离 L [mm], 重复精度:连续动作100次后检测值

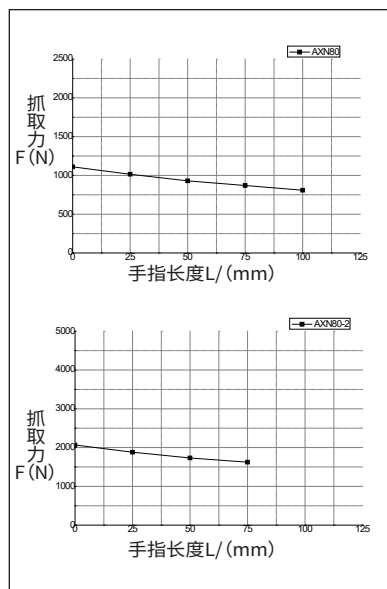
尺寸图AXN66



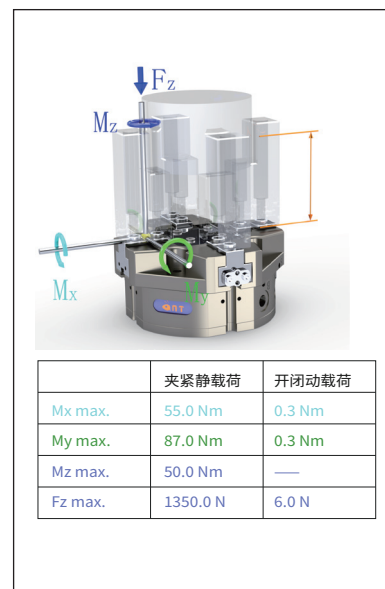
AXN80



抓取力图表



手爪最大负载



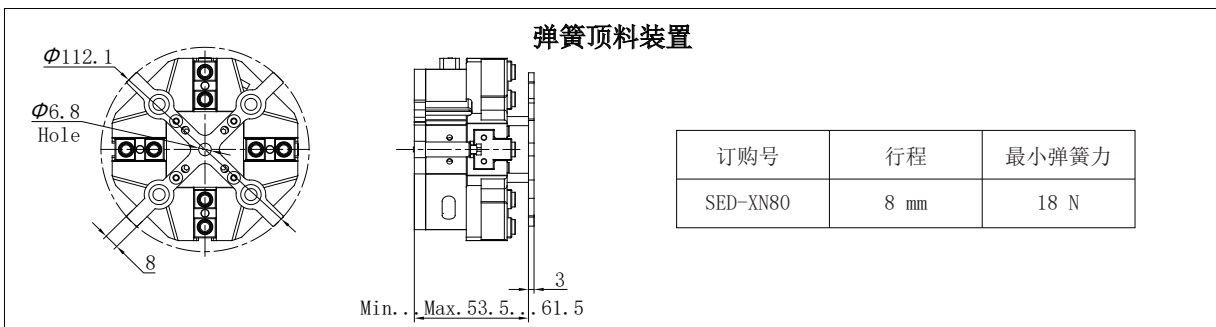
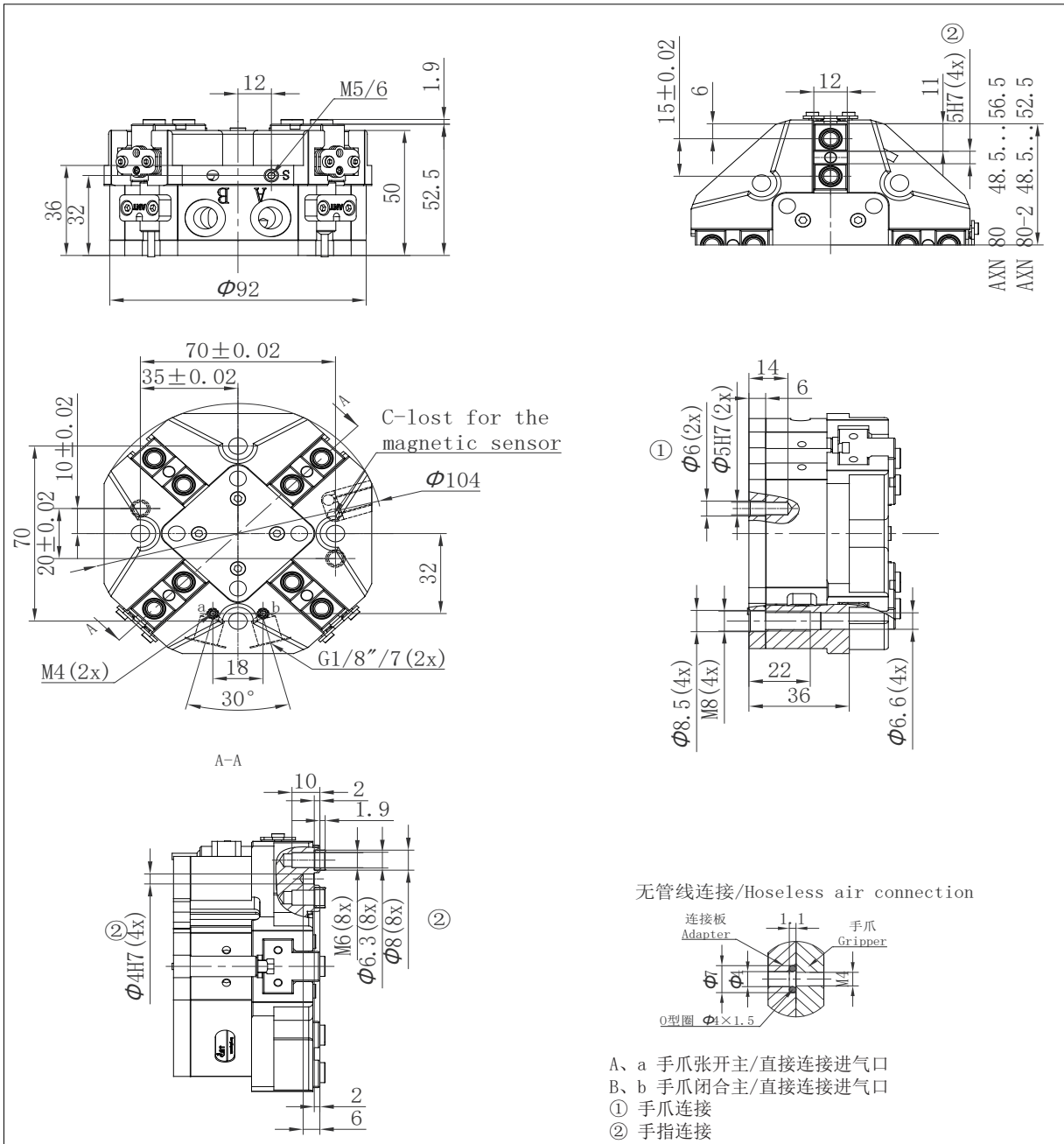
注释:所有参数为气压6bar下测试获得

产品参数

产品型号	AXN80	AXN80-2	
手指单边行程	mm	8	4
理论加持:闭	夹持力 $F=k \cdot P$ (k:系数, P:bar) N	168*P	354*P
6bar气压下夹持力	N	1008	2124
理论加持:开	夹持力 $F=k \cdot P$ (k:系数, P:bar) N	181*P	369*P
6bar气压下夹持力	N	1086	2214
适用压力范围	bar	3/8	3/8
自重	Kg	1.0	1.0
空气消耗量/周期	cm ³	46	46
开/闭时间	s	0.05/0.05	0.05/0.05
重复精度	mm	0.01	0.01
最大手指长度	mm	100	75
单个手指最大重量	Kg	0.6	0.6
适应最小/最大环境温度	°C	标准型(无) :5/80 高温型(-R) :5/200	
IP等级		IP45	

注:空气压力[bar], 手指夹持工件作用点到手指安装面距离 L [mm], 重复精度:连续动作100次后检测值

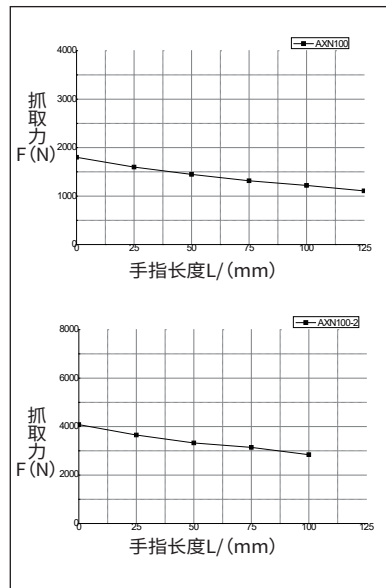
尺寸图AXN80



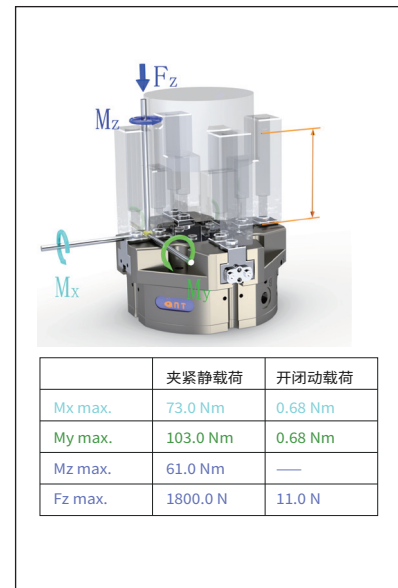
AXN100



抓取力图表



手爪最大负载



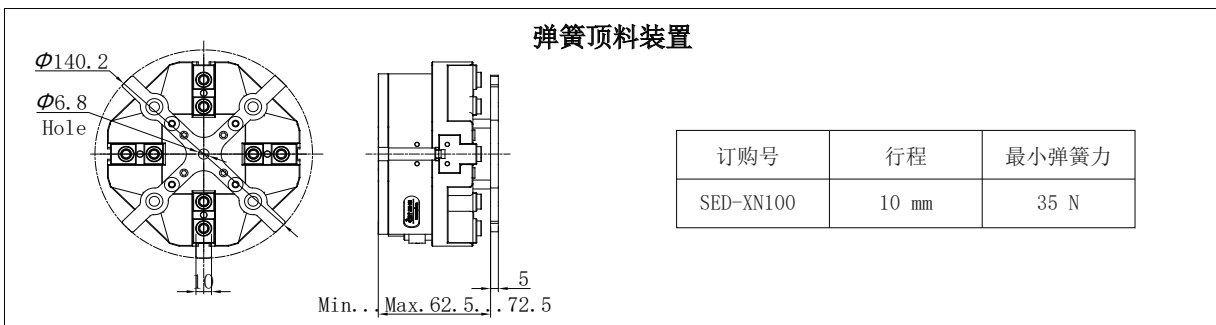
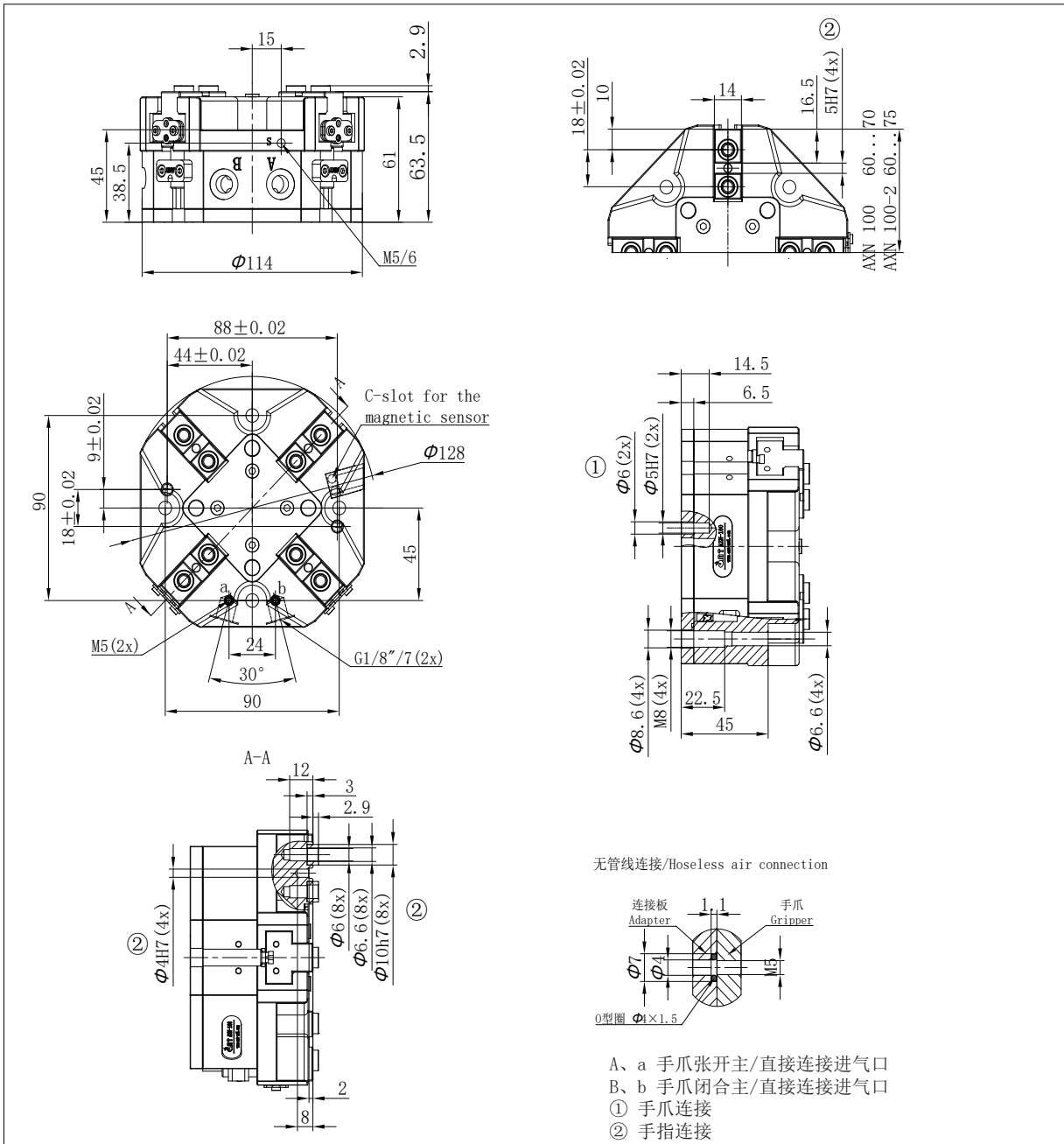
注释:所有参数为气压6bar下测试获得

产品参数

产品型号	AXN100	AXN100-2	
手指单边行程	mm	10	5
理论加持:闭	夹持力 $F=k \cdot P$ (k:系数, P:bar) N	300*P	664*P
6bar气压下夹持力	N	1800	3984
理论加持:开	夹持力 $F=k \cdot P$ (k:系数, P:bar) N	317*P	675*P
6bar气压下夹持力	N	1902	4050
适用压力范围	bar	3/8	3/8
自重	Kg	1.85	1.85
空气消耗量/周期	cm ³	100	100
开/闭时间	s	0.1/0.1	0.1/0.1
重复精度	mm	0.01	0.01
最大手指长度	mm	125	100
单个手指最大重量	Kg	1.1	1.1
适应最小/最大环境温度	°C	标准型(无) :5/80 高温型(-R) :5/200	
IP等级		IP45	

注:空气压力[bar], 手指夹持工件作用点到手指安装面距离 L [mm], 重复精度:连续动作100次后检测值

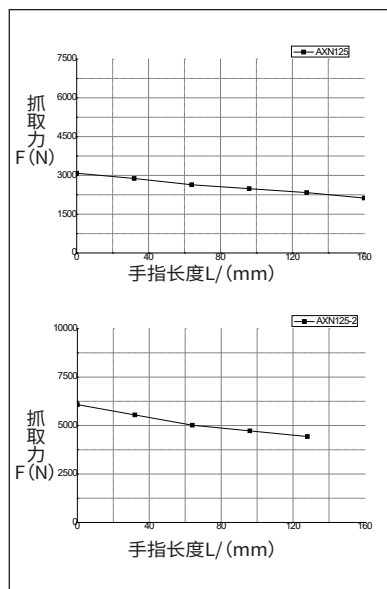
尺寸图AXN100



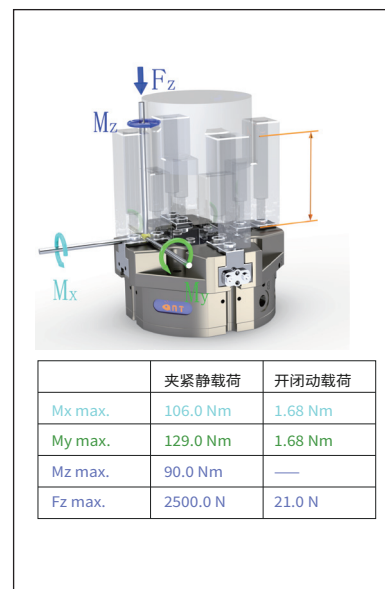
AXN125



抓取力图表



手爪最大负载



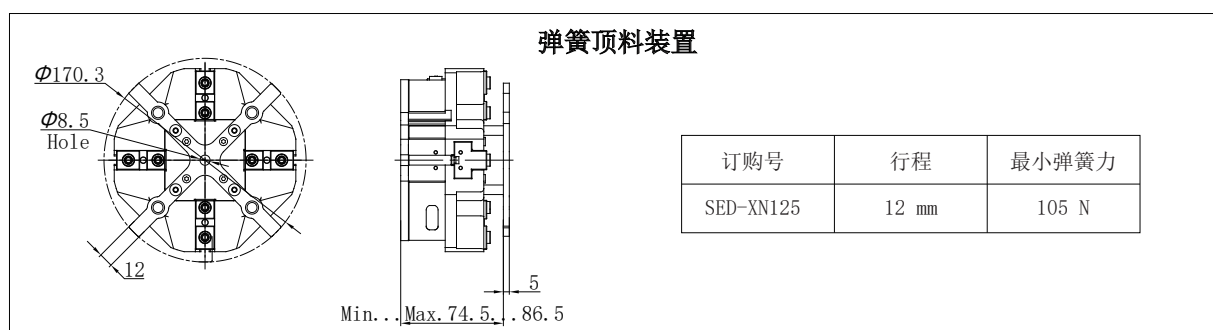
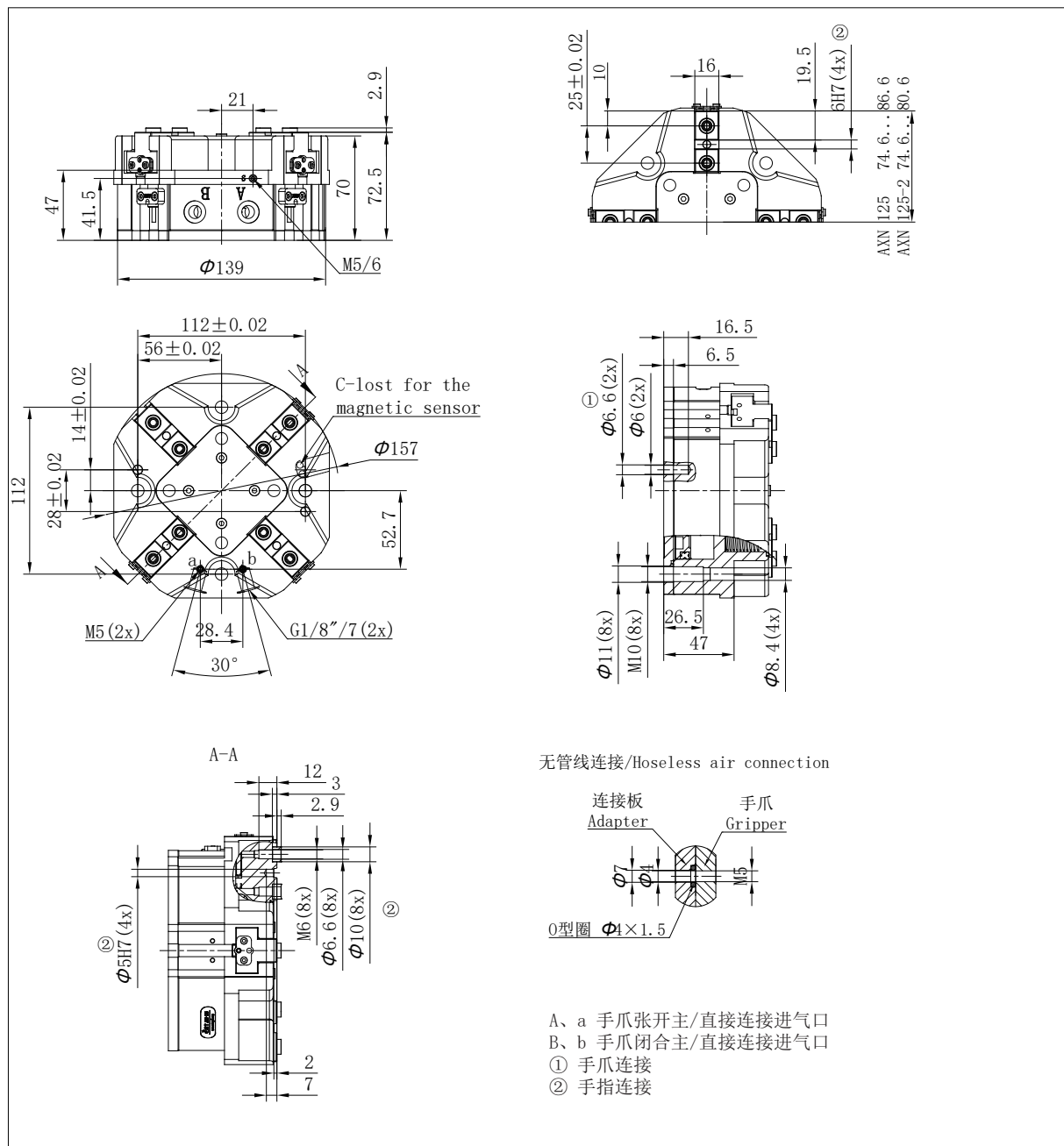
注释:所有参数为气压6bar下测试获得

产品参数

产品型号	AXN125	AXN125-2	
手指单边行程	mm	12	6
理论加持:闭	夹持力 $F=k \cdot P$ (k:系数, P:bar) N	491*P	1010*P
6bar气压下夹持力	N	3096	6060
理论加持:开	夹持力 $F=k \cdot P$ (k:系数, P:bar) N	533*P	1050*P
6bar气压下夹持力	N	3198	6300
适用压力范围	bar	3/8	3/8
自重	Kg	3.15	3.15
空气消耗量/周期	cm ³	190	190
开/闭时间	s	0.2/0.2	0.2/0.2
重复精度	mm	0.01	0.01
最大手指长度	mm	160	125
单个手指最大重量	Kg	2.1	2.1
适应最小/最大环境温度	°C	标准型(无) :5/80 高温型(-R) :5/200	
IP等级		IP45	

注:空气压力[bar], 手指夹持工件作用点到手指安装面距离 L [mm], 重复精度:连续动作100次后检测值

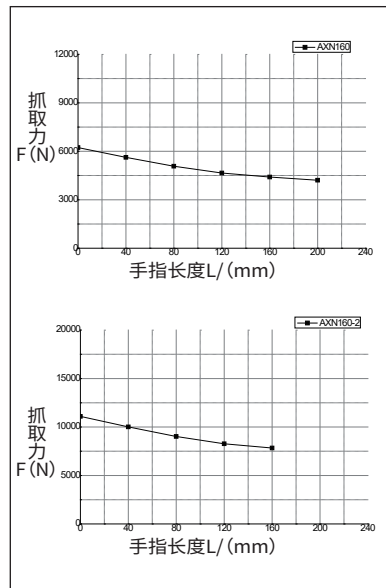
尺寸图AXN125



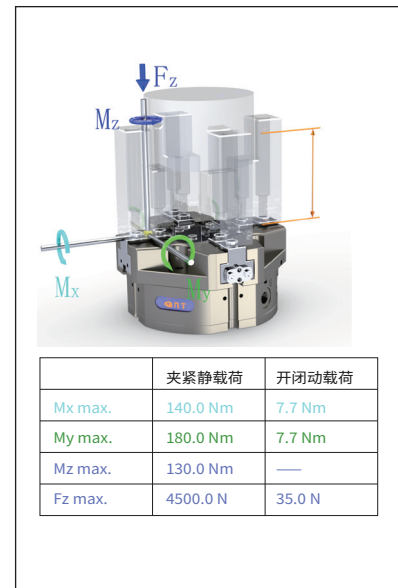
AXN160



抓取力图表



手爪最大负载



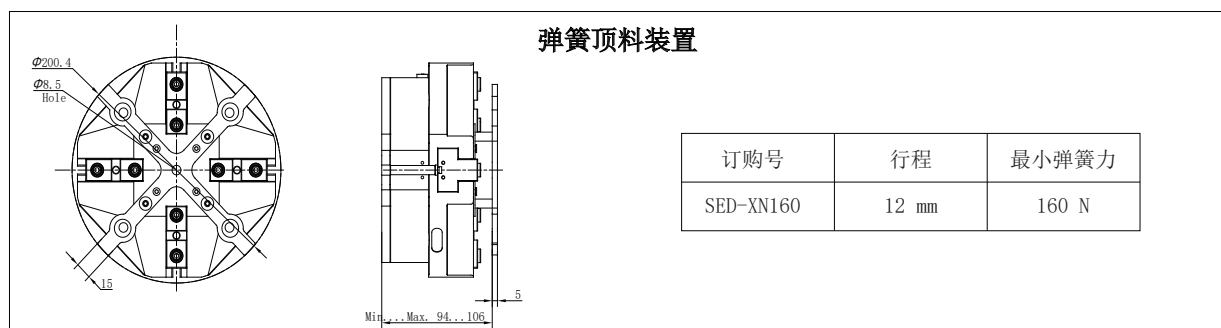
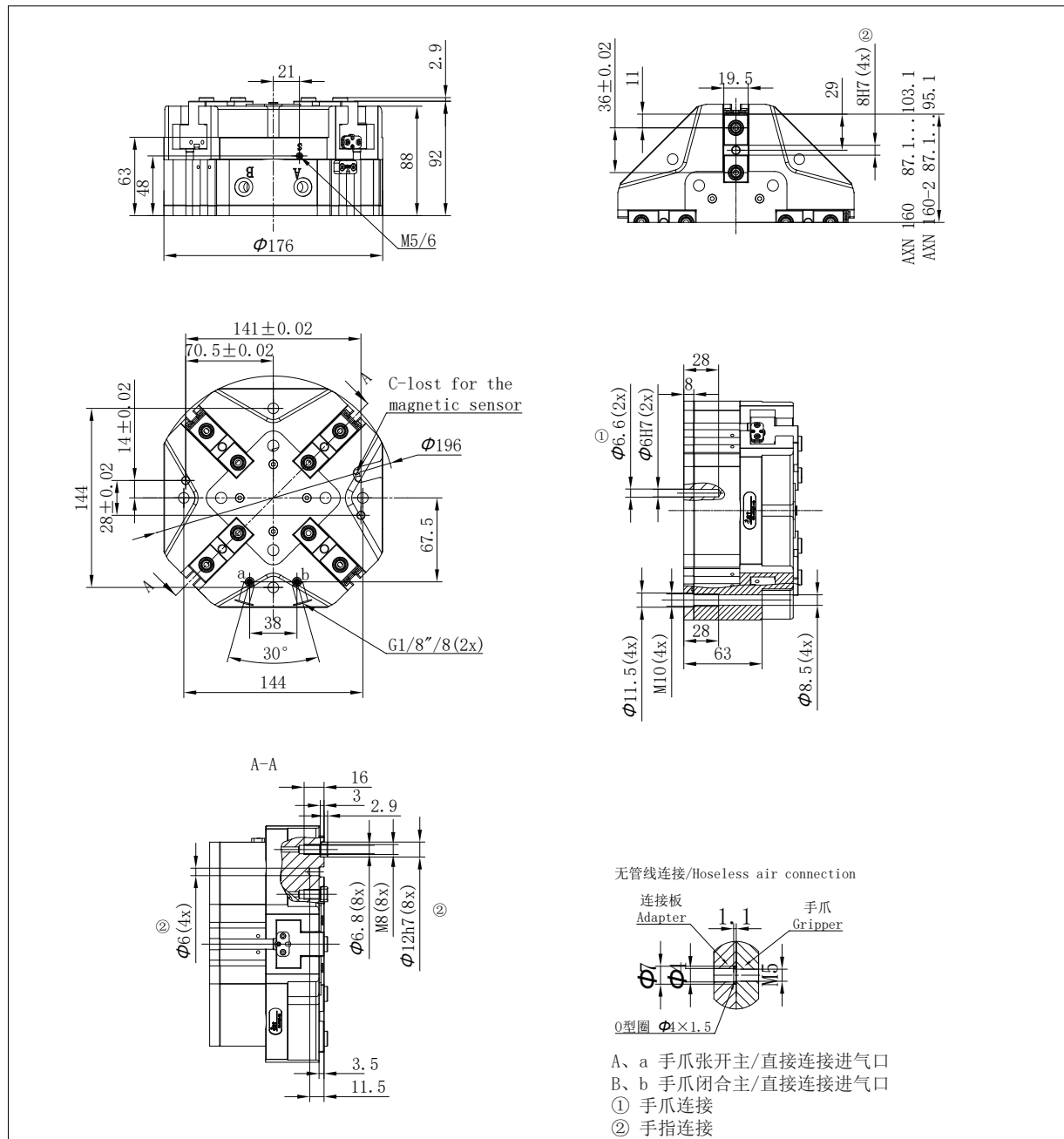
注释:所有参数为气压6bar下测试获得

产品参数

产品型号	AXN160	AXN160-2	
手指单边行程	mm	16	8
理论加持:闭	夹持力 $F=k \cdot P$ (k:系数, P:bar) N	1030*P	1875*P
6bar气压下夹持力	N	6180	11250
理论加持:开	夹持力 $F=k \cdot P$ (k:系数, P:bar) N	1050*P	1940*P
6bar气压下夹持力	N	6300	11640
适用压力范围	bar	3/8	3/8
自重	Kg	6.2	6.2
空气消耗量/周期	cm ³	485	485
开/闭时间	s	0.5/0.5	0.5/0.5
重复精度	mm	0.02	0.02
最大手指长度	mm	200	160
单个手指最大重量	Kg	3.5	3.5
适应最小/最大环境温度	°C	标准型(无) :5/80 高温型(-R) :5/200	
IP等级		IP45	

注:空气压力[bar], 手指夹持工件作用点到手指安装面距离 L [mm], 重复精度:连续动作100次后检测值

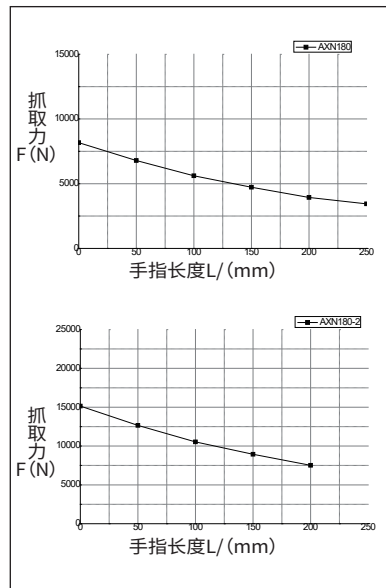
尺寸图AXN160



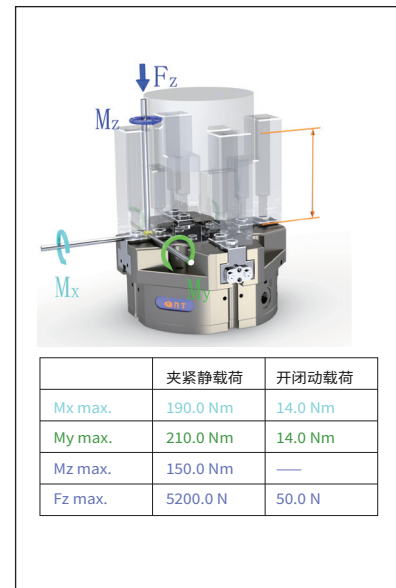
AXN180



抓取力图表



手爪最大负载



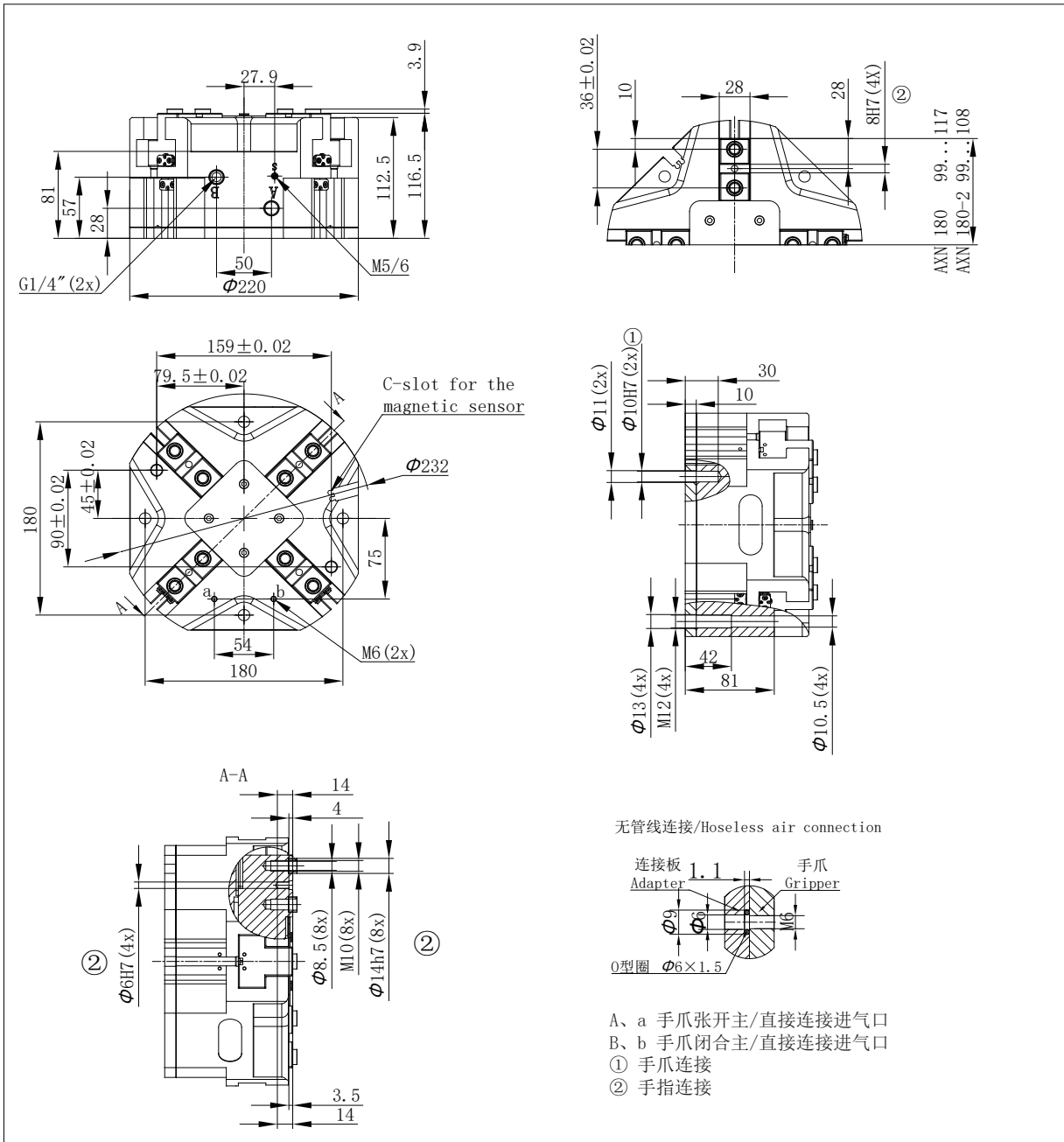
注释:所有参数为气压6bar下测试获得

产品参数

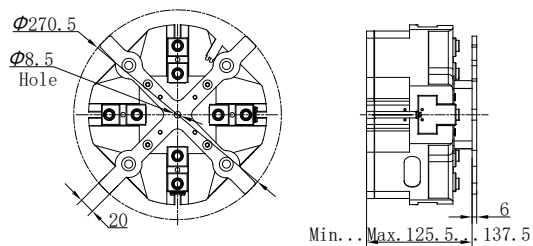
产品型号		AXN180	AXN180-2
手指单边行程	mm	18	9
理论加持:闭	夹持力 $F=k \cdot P$ (k:系数, P:bar) N	1315*P	2650*P
	6bar气压下夹持力 N	7890	15900
理论加持:开	夹持力 $F=k \cdot P$ (k:系数, P:bar) N	1370*P	2760*P
	6bar气压下夹持力 N	8220	16560
适用压力范围	bar	3/8	3/8
自重	Kg	11	11.2
空气消耗量/周期	cm ³	855	855
开/闭时间	s	0.5/0.5	0.5/0.5
重复精度	mm	0.02	0.02
最大手指长度	mm	250	200
单个手指最大重量	Kg	5	5
适应最小/最大环境温度	°C	标准型(无) :5/80 高温型(-R) :5/200	
IP等级		IP45	

注:空气压力[bar], 手指夹持工件作用点到手指安装面距离 L [mm], 重复精度:连续动作100次后检测值

尺寸图AXN180



弹簧顶料装置

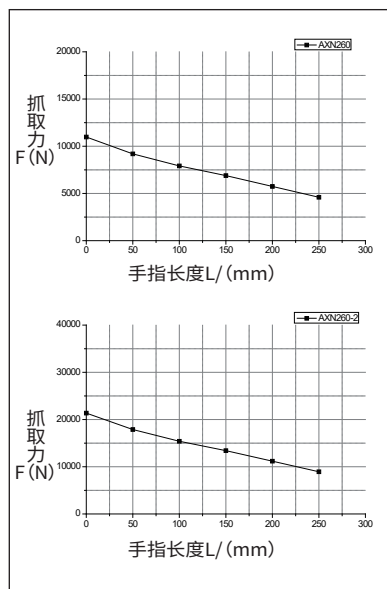


订购号	行程	最小弹簧力
SED-XN180	12 mm	240 N

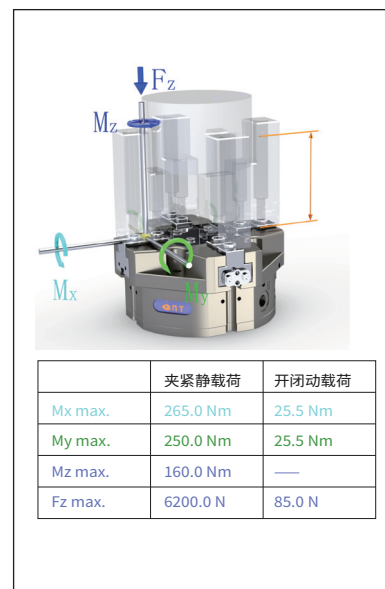
AXN260



抓取力图表



手爪最大负载



注释:所有参数为气压6bar下测试获得

产品参数

产品型号	AXN260	AXN260-2	
手指单边行程	mm	26	15
理论加持:闭	夹持力 $F=k \cdot P$ (k:系数, P:bar) N	1858*P	3640*P
6bar气压下夹持力	N	11148	21840
理论加持:开	夹持力 $F=k \cdot P$ (k:系数, P:bar) N	1910*P	3740*P
6bar气压下夹持力	N	11460	22440
适用压力范围	bar	3/8	3/8
自重	Kg	19.5	19.8
空气消耗量/周期	cm ³	1720	1720
开/闭时间	s	1.2/1.2	1.2/1.2
重复精度	mm	0.02	0.02
最大手指长度	mm	300	250
单个手指最大重量	Kg	8.5	8.5
适应最小/最大环境温度	°C	标准型(无) :5/80 高温型(-R) :5/200	
IP等级		IP45	

注:空气压力[bar], 手指夹持工件作用点到手指安装面距离 L [mm], 重复精度:连续动作100次后检测值

