

AWG 二指张角手爪

实物展示

- 自研储油涂层技术
- 零部件100%自主生产
- 多品牌接口兼容



应用演示

- 1 SKE40 旋转模块
- 2 AWG80 张角式二指手爪



- 椭圆形活塞驱动
- 采用连杆结构连接稳固可靠
- 可用于恶劣环境



规格
50-380



自重
0.13-38Kg



夹持力
240-12000N



单指行程
20mm

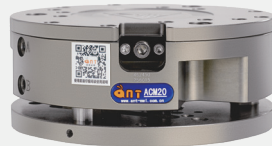


工件重量
1.2-59Kg

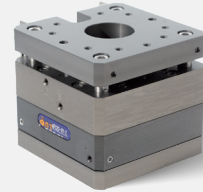
AWG系列可搭配模块



SKE旋转手腕



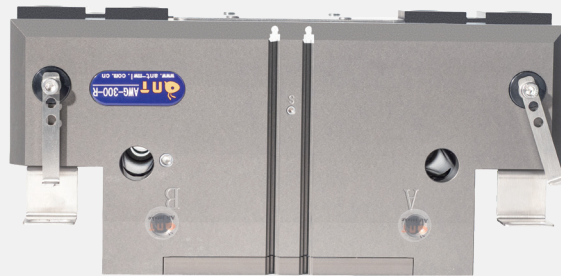
ACM浮动补偿模块



AFC浮动补偿模块



AWM旋转手腕



SRP旋转摆台



SRH-P旋转手腕



BYF双向断气自锁阀

AWG系列命名规则

AWG80

产品型号

无:标准型
-R:高温型

-R

-N

传感器输出类型
-N:NPN
-P:PNP

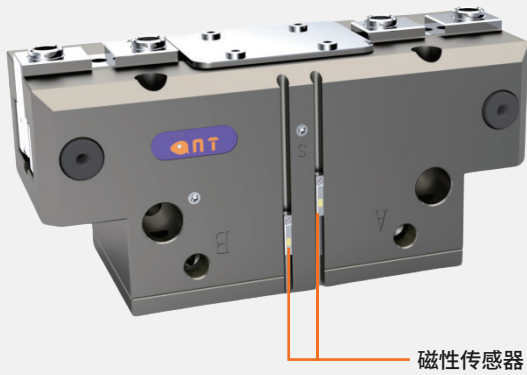
S:接近传感器
M:磁性传感器

S

1

传感器数量
1:1PC
2:2PC

磁性传感器 (选购)



	型号(NO.)
NPN	WMS-M9T
PNP	WMS-M9T

磁性传感器不适用于,连接具有磁性的连接板
或环境为磁场环境,
或环境温度大于80°C下使用

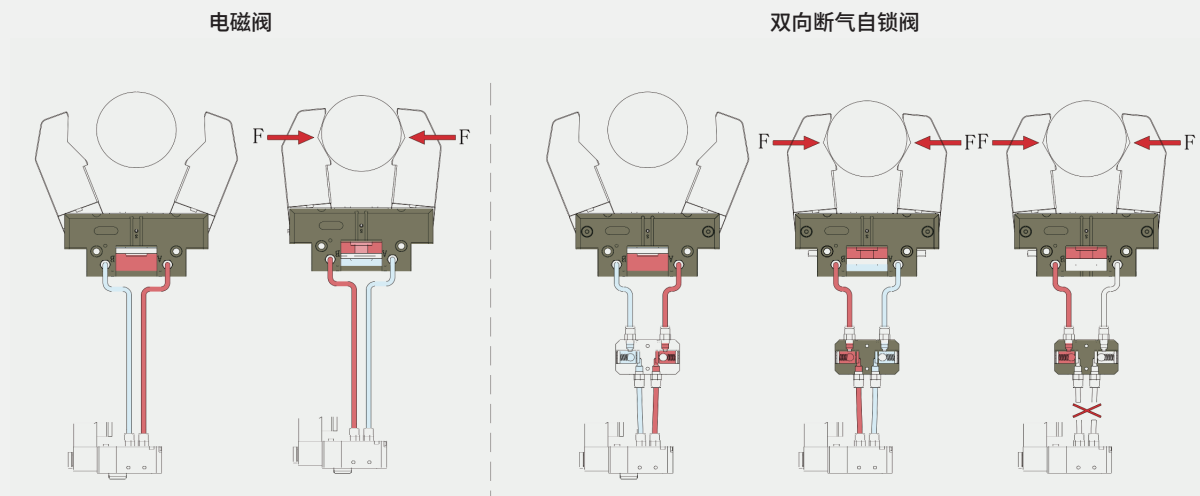
接近传感器 (选购)

	型号:AWG
NPN	WPS-8GM35N
PNP	WPS-8GM35P



接近开关

手爪气动连接示意图



注: 图示电磁阀样式仅用于原理展示

双向断气自锁阀, 在系统压力下降时, 可临时保持夹持力和位置, (为了确保保护功能正常, 双向断气自锁阀必须尽可能靠近手爪空气接口)

双向断气自锁阀 (选购)

型号	建议气管直径 mm	电磁阀有效截面积 Cv/mm ²	双向断气自锁阀
AWG50	≥4	≥17.0	BYF1-8
AWG66	≥4	≥17.0	BYF1-8
AWG80	≥4	≥17.0	BYF1-8
AWG100	≥6	≥17.0	BYF1-8
AWG125	≥6	≥17.0	BYF1-8
AWG160	≥8	≥28.0	BYF1-8
AWG180	≥8	≥28.0	BYF1-4
AWG260	≥8	≥28.0	BYF1-4
AWG300	≥10	≥28.0	BYF1-4
AWG380	≥10	≥28.0	BYF1-4



- BYF 压力保持阀, 保证系统气路突发性失压期间, 可临时保持手爪夹持力
- 为了确保, 手爪动作所需特定的闭合和张开时间, 必须使用建议气管直径, 为确保功能正常, 保压阀必须尽量靠近手爪气口位置安装

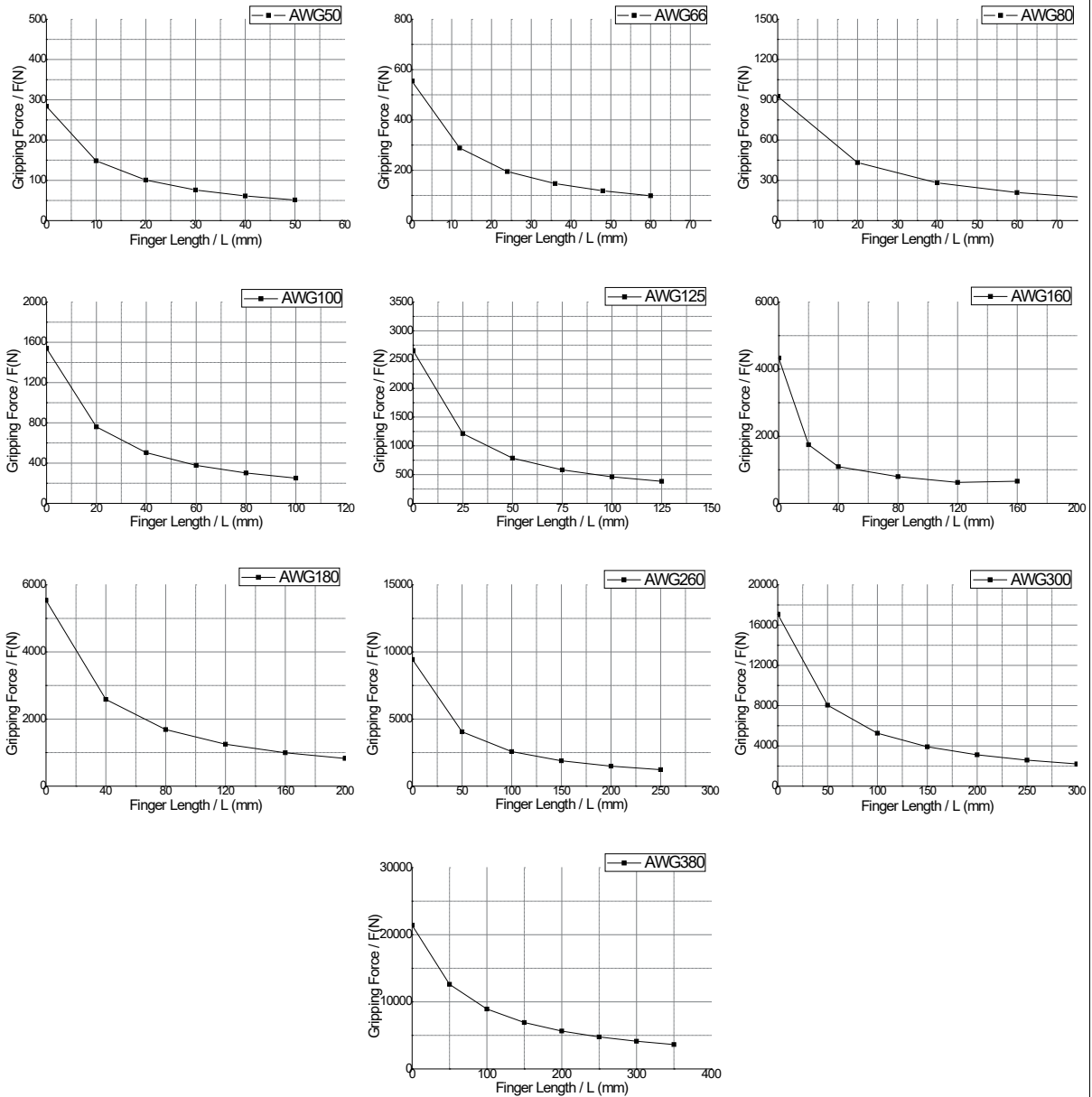
产品参数

产品型号		AWG50	AWG66	AWG80	AWG100	AWG125
手指单边张开角度	°	20	20	20	20	20
开闭加持力	N	$\frac{0.52 \times P}{L+11} \times 1000$	$\frac{1.2 \times P}{L+13} \times 1000$	$\frac{2.7 \times P}{L+17.5} \times 1000$	$\frac{5 \times P}{L+19.5} \times 1000$	$\frac{9.3 \times P}{L+21} \times 1000$
使用压力范围	bar	3/8	3/8	3/8	3/8	3/8
自重	Kg	0.13	0.25	0.5	0.8	1.38
空气消耗量/周期	cm ³	4.1	10	25.2	40	1850
开/闭时间	s	0.02/0.04	0.05/0.1	0.2/0.3	0.2/0.3	0.3/0.4
重复精度	°	0.1	0.1	0.1	0.1	0.1
最大手指长度	mm	50	60	80	100	125
单个手指最大重量	Kg	0.1	0.2	0.5	1	1.5
适应最小/最大环境温度	°C	标准型 :5/80 高温型 (-R) :5/200				
IP等级		40				

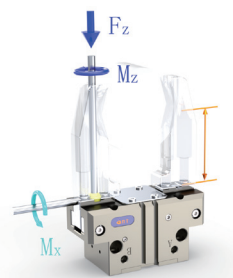
产品型号		AWG160	AWG180	AWG260	AWG300	AWG380
手指单边张开角度	°	20	20	20	20	20
开闭加持力	N	$\frac{19.5 \times P}{L+27} \times 1000$	$\frac{32.3 \times P}{L+35} \times 1000$	$\frac{59 \times P}{L+37.5} \times 1000$	$\frac{126.7 \times P}{L+44.5} \times 1000$	$\frac{255.2 \times P}{L+71.5} \times 1000$
使用压力范围	bar	3/8	3/8	3/8	3/8	3/8
自重	Kg	2.9	5.5	9.5	19	38
空气消耗量/周期	cm ³	268	360	603	1047	1850
开/闭时间	s	0.3/0.4	0.4/0.5	0.5/0.6	0.5/0.6	1.0/1.0
重复精度	°	0.2	0.2	0.4	0.5	0.5
最大手指长度	mm	160	200	250	300	350
单个手指最大重量	Kg	2	3	5	11	15
适应最小/最大环境温度	°C	标准型 :5/80 高温型 (-R) :5/200				
IP等级		40				

注: 液压油压力[bar], 手指夹持工件作用点到手指安装面距离 L [mm] *重复精度:连续动作100次后检测值

抓取力图表

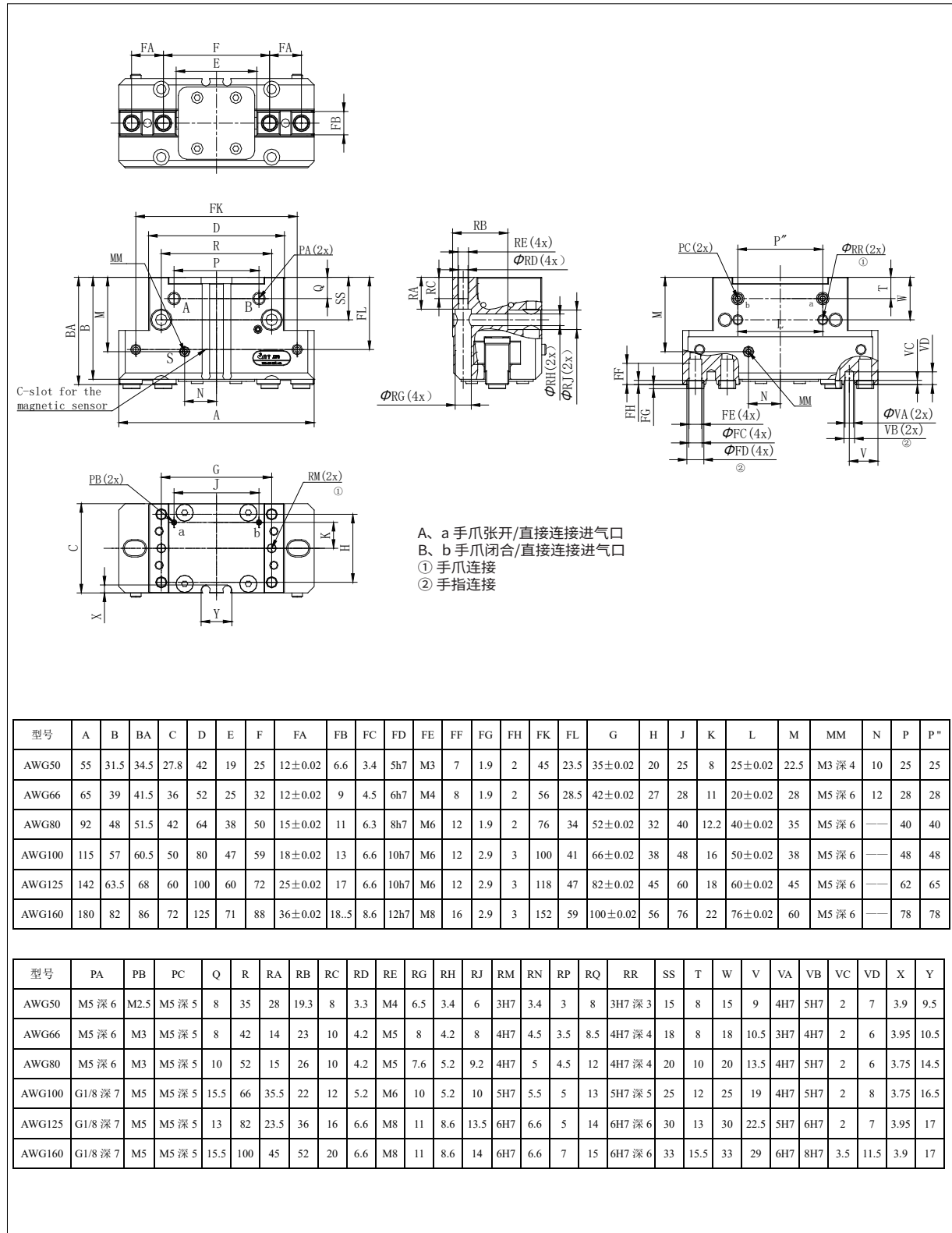


手爪最大负载



夹紧静载荷	AWG50	AWG66	AWG80	AWG100	AWG125	AWG160	AWG180	AWG260	AWG300	AWG380
Mx max.(Nm)	10	13.5	18	36	45	110	150	186	225	360
Mz max.(Nm)	3.5	5	12	28	36	100	135	160	180	240
Fz max.(N)	320	350	620	850	1350	1760	2210	3050	6050	8700

尺寸图AWG50-160



尺寸图AWG180-380

