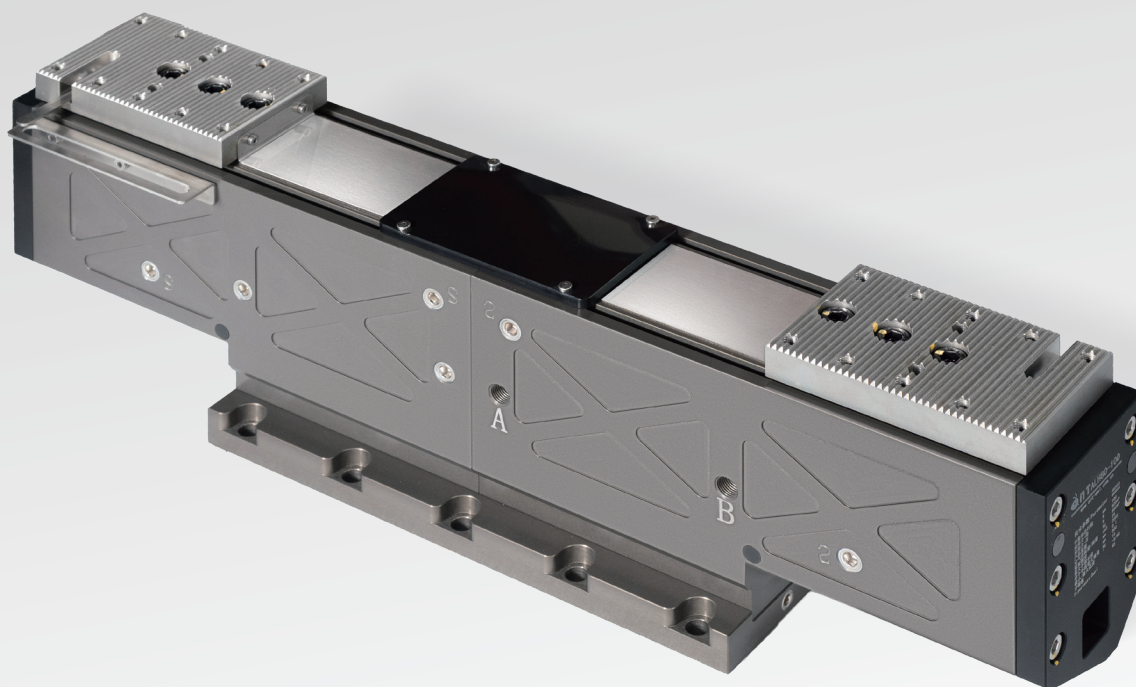


# ALH 二指长行程重型手爪

## 实物展示

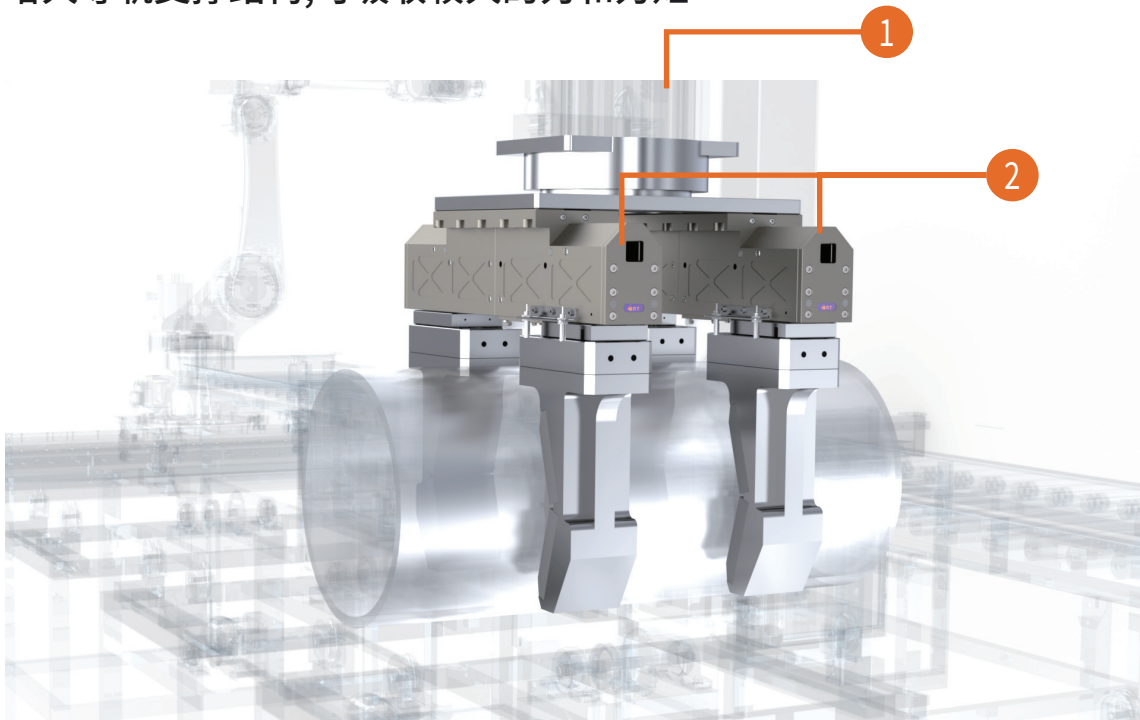
- 自研储油涂层技术
- 零部件100%自主生产
- 多品牌接口兼容



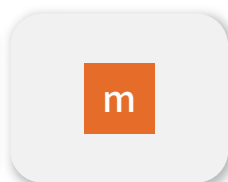
## 应用演示

- 1 机器人
- 2 ALH63-100 二指长行程重型手爪

- 双气缸驱动, 夹持力大
- 齿轮与齿条同步传动, 实现定心夹持
- 增大导轨支撑结构, 可吸收较大的力和力矩



规格  
60-80



自重  
22-25kg



夹持力  
3300-5574N

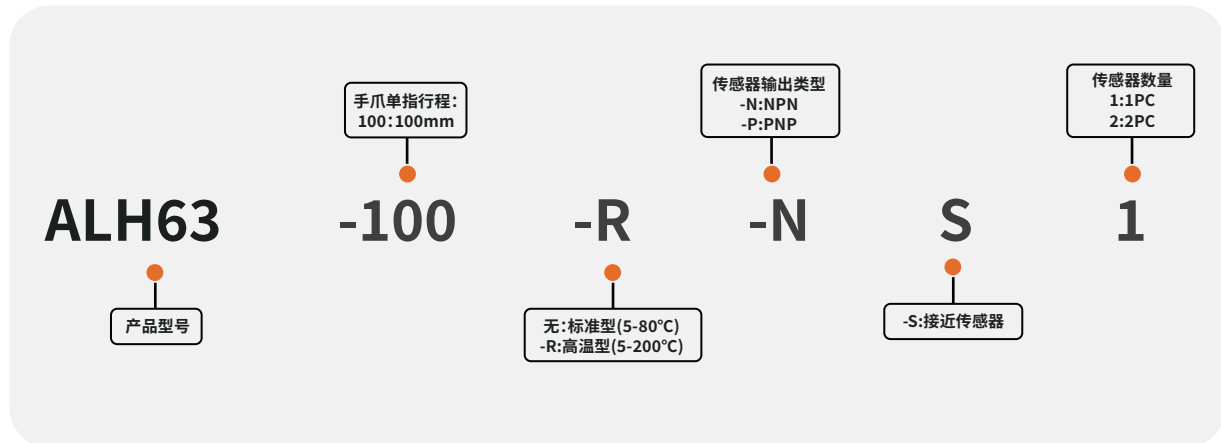


手指行程  
100mm



工件重量  
30-50Kg

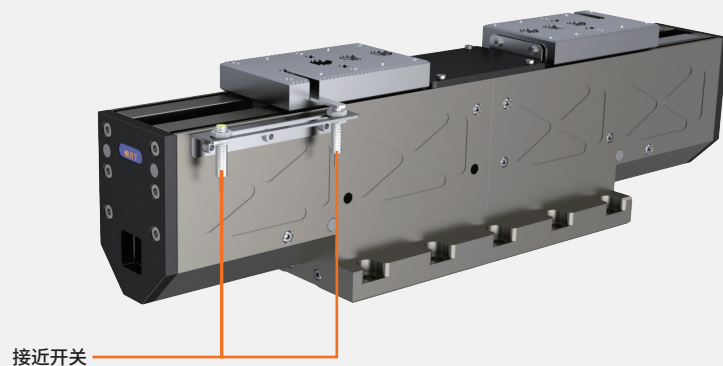
# ALH系列命名规则



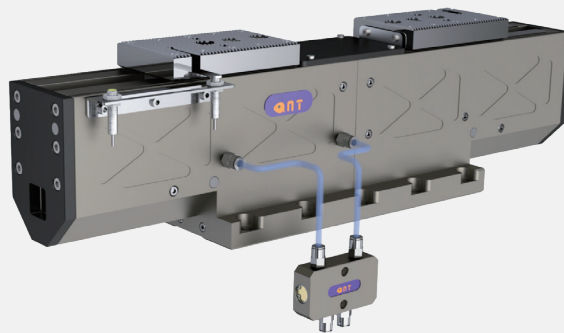
## 接近传感器 (选购)

适用规格	型号
NPN	WPS-8GM35N
PNP	WPS-8GM35P

注: 规格为50-125-F系列的手爪, 接近感应螺钉须安装在手指上



## 双向断气自锁阀 (选购)



BYF 压力保持阀, 保证系统气路突发性失压期间, 可临时保持手爪夹持力

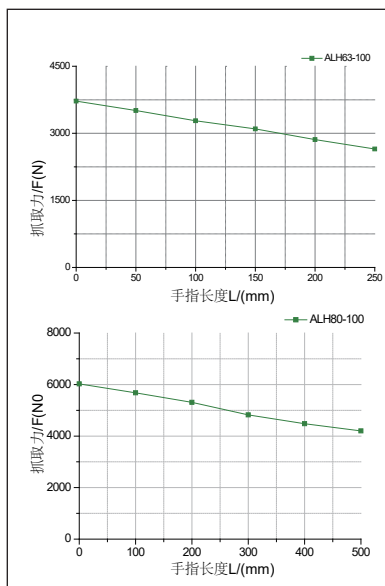
型号	建议气管直径 mm	电磁阀有效截面积 Cv/mm <sup>2</sup>	双向断气自锁阀
ALH63-100	≥8	≥48.0	BYF1-8
ALH80-100	≥8	≥48.0	BYF1-8

为了确保手爪动作所需特定的闭合和张开时间, 必须使用建议气管直径, 为确保功能正常, 保压阀必须尽量靠近手爪气口位置安装。

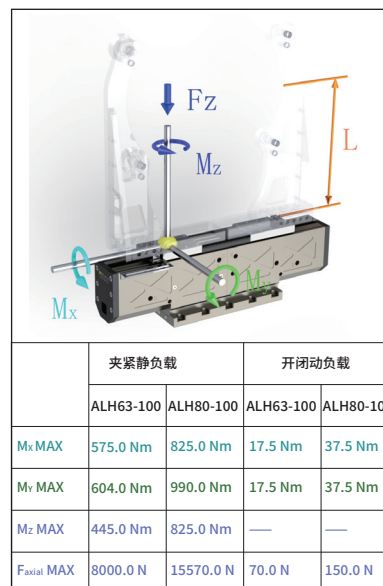
## ALH



抓取力图表



手爪最大负载



注释:所有参数为气压6bar下测试获得

## 产品参数

产品型号	ALH63-100	ALH80-100	
手指单边行程	100	100	
理论夹持力-闭	夹持力 $F=k \cdot P$ (k:系数, P:bar)	555*P	929*P
6bar气压下夹持力	3330	5574	
理论夹持力-开	夹持力 $F=k \cdot P$ (k:系数, P:bar)	598*P	964*P
6bar气压下夹持力	3588	5784	
使用压力范围	3/8	3/8	
自重	22	25	
空气消耗量/周期	1246	1055	
开/闭时间	0.8/0.8	1.0/1.0	
重复精度	0.1	0.1	
最大手指长度	400	500	
单个手指最大重量	7	15	
适应最小/最大环境温度	标准型(无) :5/80 高温型(-R) :5/200	标准型(无) :5/80 高温型(-R) :5/200	
IP等级	46	46	

注:空气压力[bar], 手指夹持工件作用点到手指安装面距离 L [mm], 重复精度:连续动作100次后检测值

# 尺寸图ALH

Intake for inductive proximity switch

A、a 手爪张开主/直接连接进气口  
 B、b 手爪闭合主/直接连接进气口  
 ① 手爪连接  
 ② 手指连接

型号	A	B	C	D	E	EA	EB	EC	EE	EF	F	G	H	J	K	L	LL	M	MA	MB	MC
ALH63-100	620	170	126	19	320	11	18	11	10H7	15	276	138	110	69±0.02	110±0.02	64	40±0.02	135	154	354	30
ALH80-100	630	192	126	33	320	11	18	11	10H7	15	276	138	110	69±0.02	110±0.02	64	40±0.02	135	154	354	30

型号	MD	ME	MF	MG	MH	MJ	MK	MM	MN	MP	MR	P	PA	PB	Q	R	S	SE	SF	SM	SP	SS	ST	T
ALH63-100	4	M8	15	274	474	120	30	139	339	8H7	12	132	G1/8	8	17	75	161	178	278	58	144	155	74	128
ALH80-100	4	M8	15	274	474	120	30	139	339	8H7	12	132	G1/4	12	17	99	166	178	278	63.5	166	177	74	128

