

AGP系列

二指平动密封型手爪

实物展示

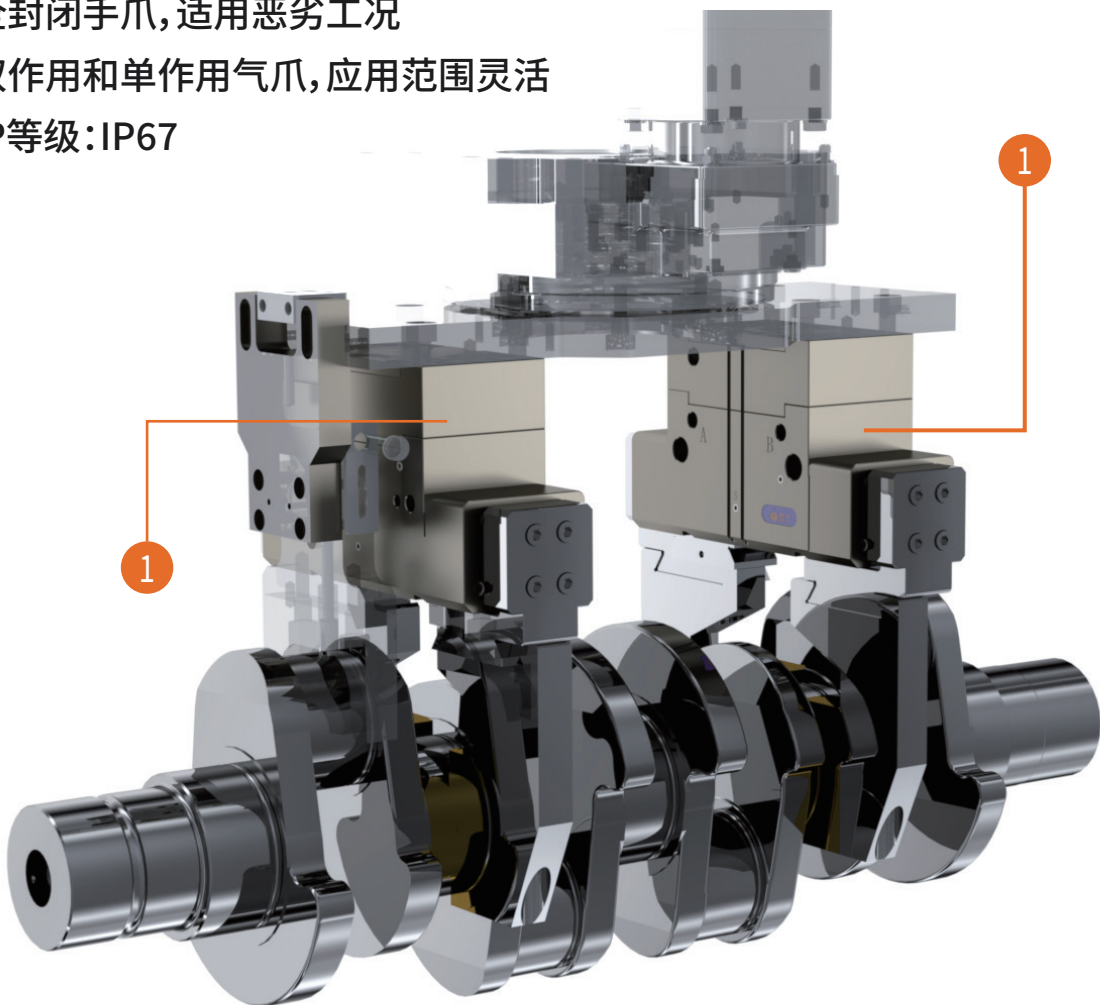
- 自研储油涂层技术
- 零部件100%自主生产
- 多品牌接口兼容



应用演示

1 AGP160-NC 二指平动密封型手爪

- 全封闭手爪, 适用恶劣工况
- 双作用和单作用气爪, 应用范围灵活
- IP等级: IP67



规格
66-180



自重
0.27-7.4Kg



夹持力
300-7020N



单指行程
6-18mm

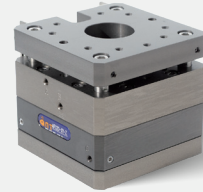


工件重量
0.85-20Kg

AGP系列可搭配模块



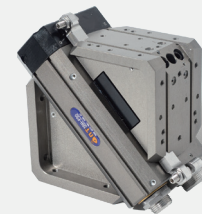
SKE旋转手腕



AFC浮动补偿模块



AWM旋转手腕



SRH-P旋转手腕

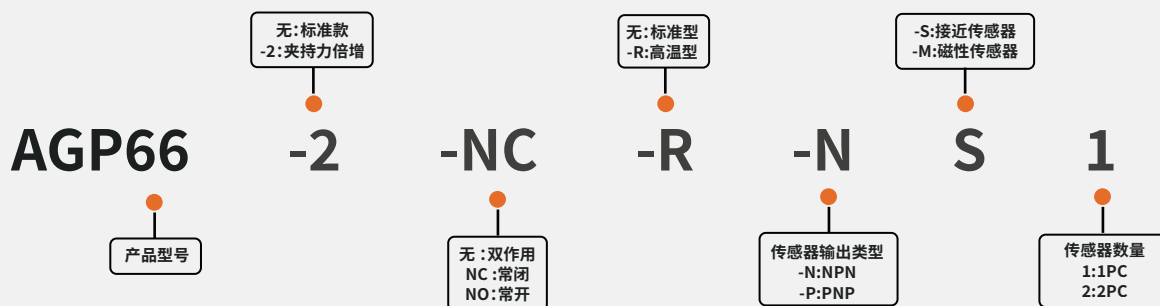


SRP旋转摆台

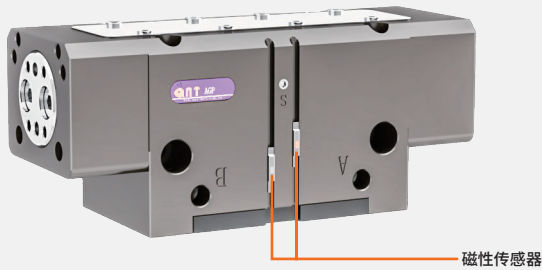


BYF双向断气自锁阀

AGP系列命名规则



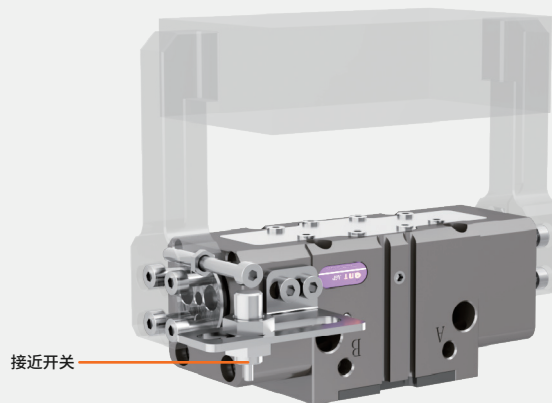
磁性传感器 (选购)



适用规格(NO.)	所有规格
NPN	WMS-M9T
PNP	WMS-M9T

磁性传感器不适用于,连接具有磁性的连接板
或环境为磁场环境,
或环境温度大于80°C下使用

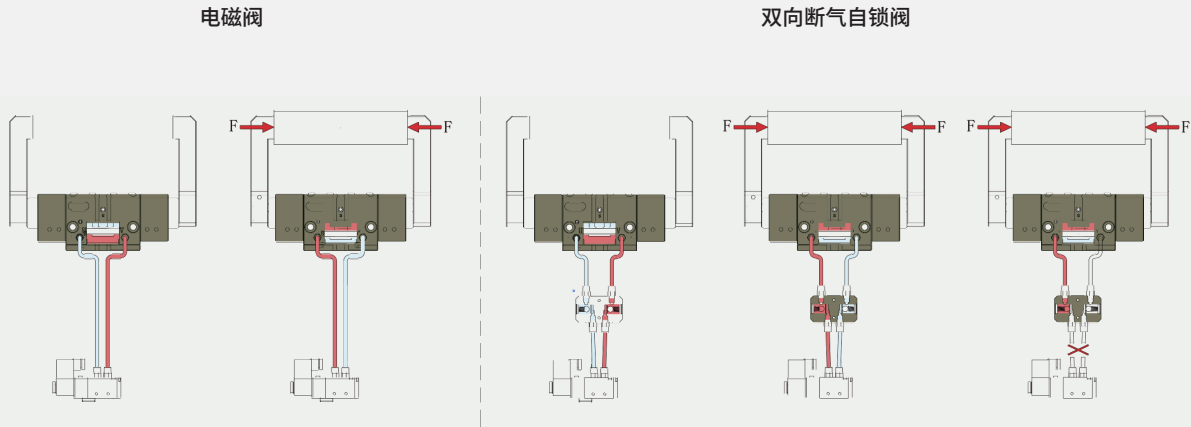
接近开关 (选购)



适用规格(NO.)	AGP 66/80/100/125	AGP 160/180
NPN	WPS-8GM18N	WPS-8GM35N
PNP	WPS-8GM18P	WPS-8GM35P

注: 规格为66-180-F系列手爪接近感应螺钉须安装在手指上

手爪气动连接示意图



注: 图示电磁阀样式仅用于原理展示

双向断气自锁阀, 在系统压力下降时, 可临时保持夹持力和位置, (为了确保保护功能正常, 双向断气自锁阀必须尽可能靠近手爪空气接口)

双向断气自锁阀 (选购)

— BYF 压力保持阀, 保证系统气路突发性失压期间, 可临时保持手爪夹持力

型号	建议气管直径 mm	电磁阀有效截面积 Cv/mm ²	双向断气自锁阀
AGP66	≥4	≥17.0	BYF1-8
AGP80	≥4	≥17.0	BYF1-8
AGP100	≥6	≥17.0	BYF1-8
AGP125	≥6	≥17.0	BYF1-8
AGP160	≥8	≥28.0	BYF1-8
AGP180	≥8	≥28.0	BYF1-8

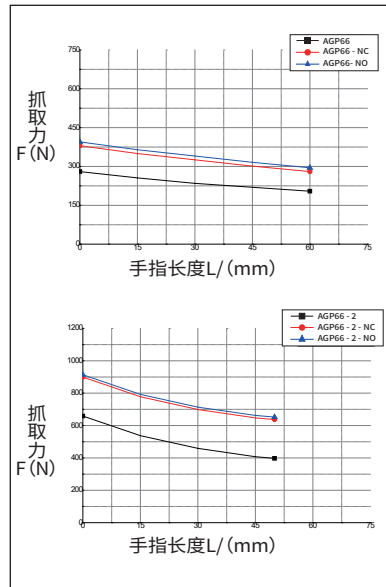


— 为了确保, 手爪动作所需特定的闭合和张开时间, 必须使用建议气管直径, 为确保功能正常, 保压阀必须尽量靠近手爪气口位置安装

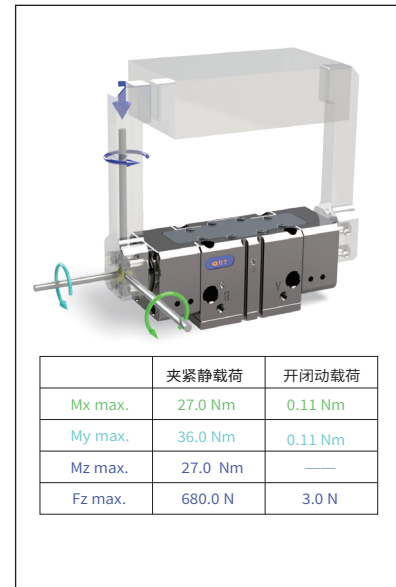
AGP66



抓取力图表



手爪最大负载



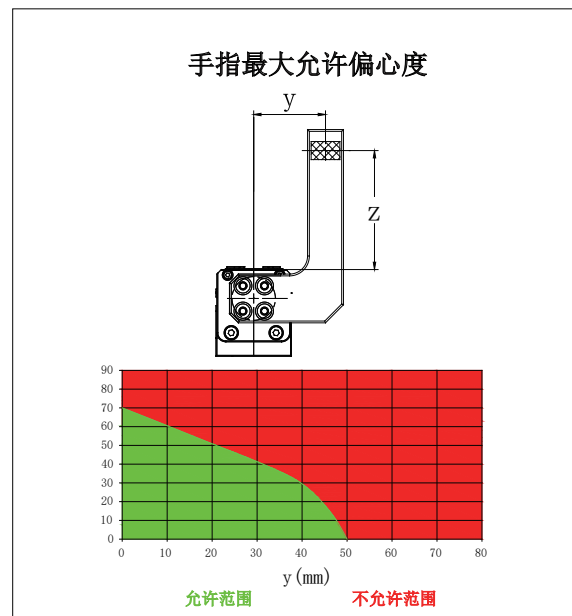
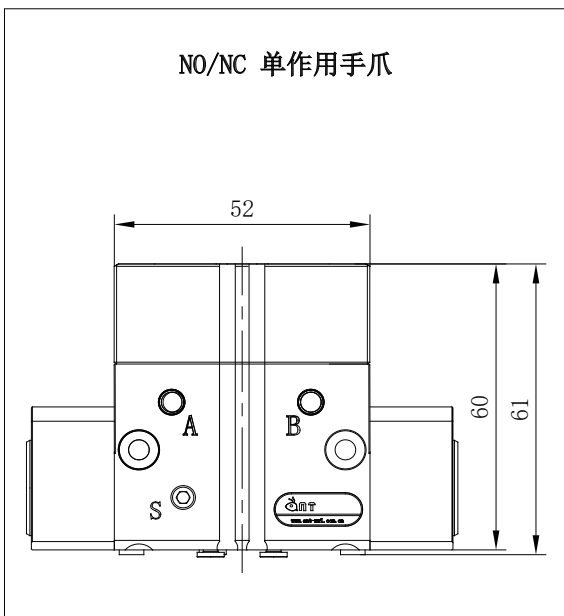
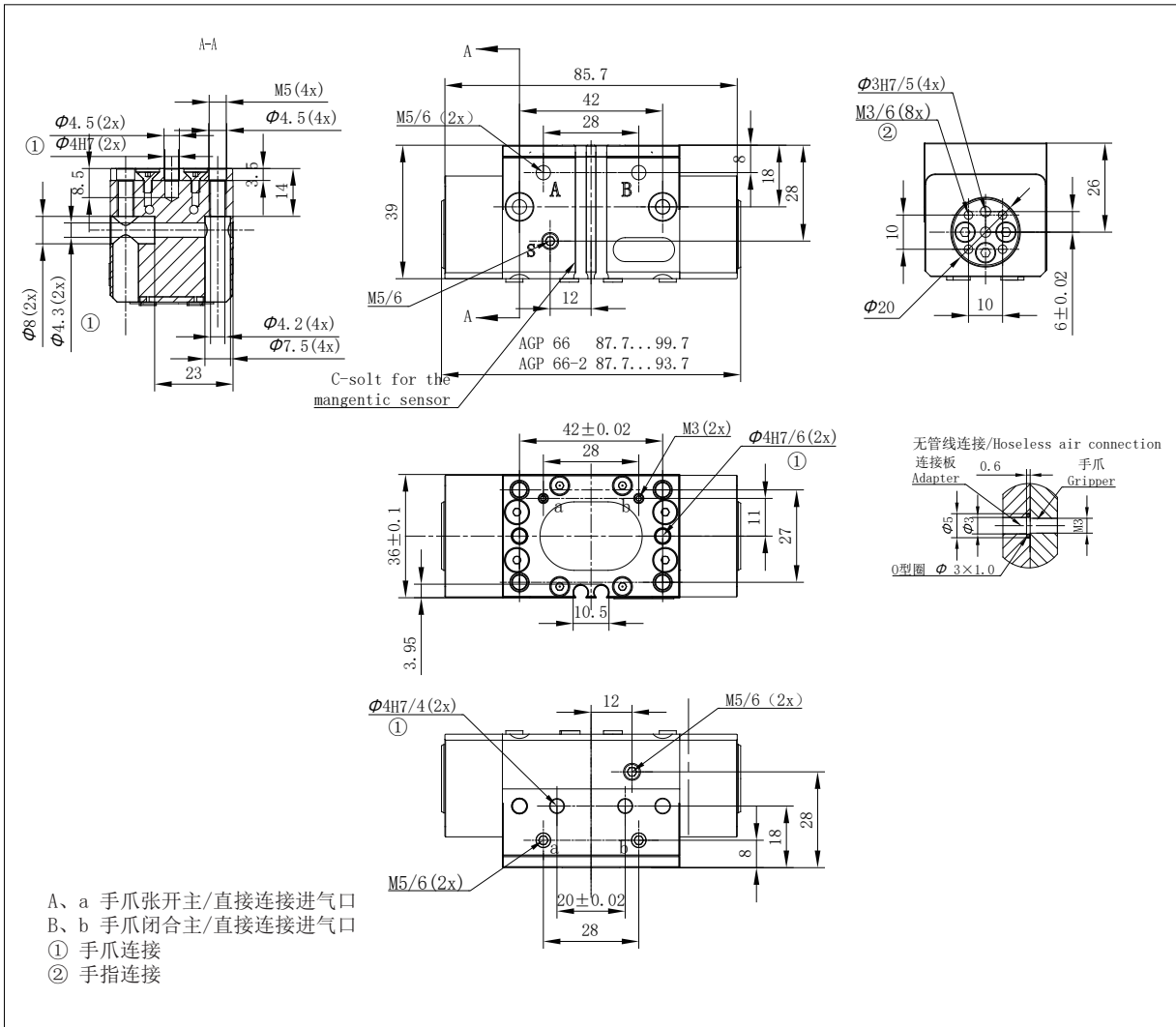
注释:所有参数为气压6bar下测试获得

产品参数

产品型号	AGP66	AGP66-NC	AGP66-NO	AGP66-2	AGP66-2-NC	AGP66-2-NO
手指单边行程	mm	6	6	6	3	3
理论加持:闭	夹持力 $F=k*P$ (k:系数, P:bar)	N	50*P	66*P	110*P	150*P
	6bar气压下夹持力	N	300	396	660	900
理论夹持:开	夹持力 $F=k*P$ (k:系数, P:bar)	N	54*P	70*P	120*P	158*P
	6bar气压下夹持力	N	324	420	720	948
断气最小加持力	N		100	100	240	240
适用压力范围	bar	3/8	3/8	3/8	3/8	3/8
自重	Kg	0.32	0.38	0.38	0.32	0.38
空气消耗量/周期	cm3	10.2	36	36	10.2	36
开/闭时间	s	0.04/0.04	0.03/0.06	0.06/0.03	0.04/0.04	0.03/0.06
重复精度	mm	0.02				
最大手指长度	mm	60	60	60	50	50
单个手指最大重量	Kg	0.3				
适应最小/最大环境温度	°C	标准型(无) :5/80 高温型(-R) :5/200				
适配传感器类型		磁性/接近	接近	接近	磁性/接近	接近
IP等级		IP67				

注:空气压力[bar], 手指夹持工件作用点到手指安装面距离 L [mm], 重复精度:连续动作100次后检测值

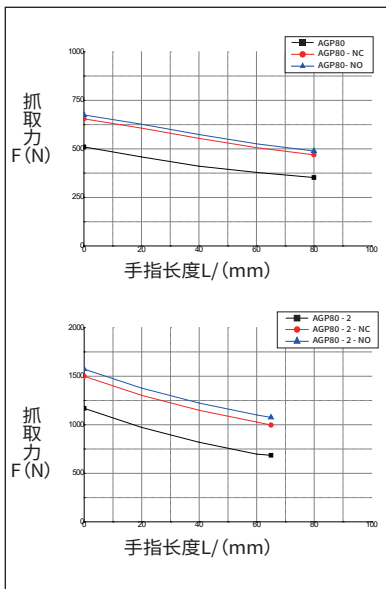
尺寸图AGP66



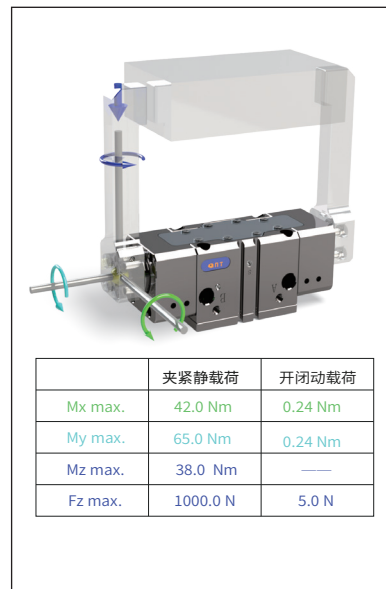
AGP80



抓取力图表



手爪最大负载



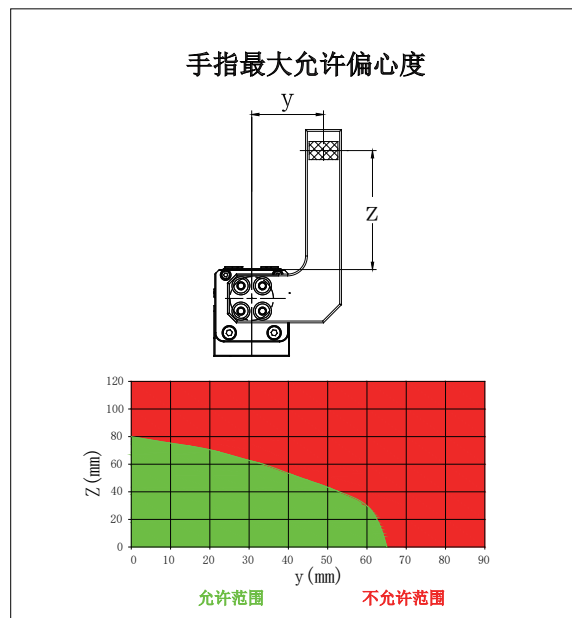
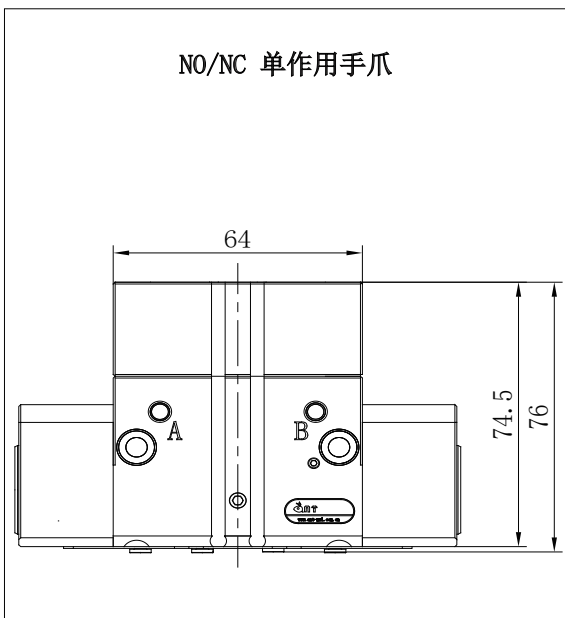
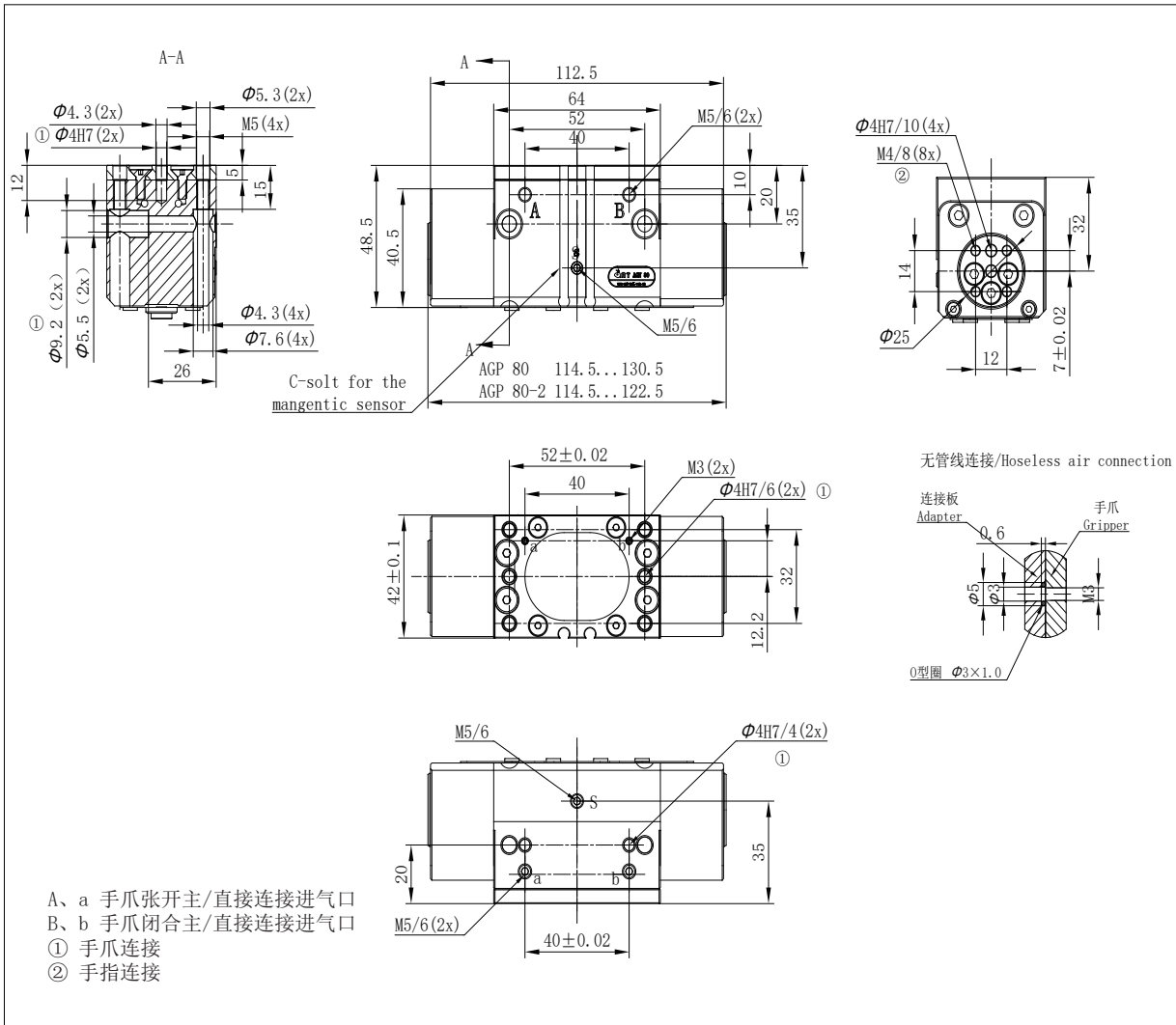
注释:所有参数为气压6bar下测试获得

产品参数

产品型号	AGP80	AGP80-NC	AGP80-NO	AGP80-2	AGP80-2-NC	AGP80-2-NO
手指单边行程	mm	8	8	8	4	4
理论加持:闭	夹持力F=k*P (k:系数, P:bar)	N	92*P	117*P	205*P	260*P
	6bar气压下夹持力	N	552	706	1230	1560
理论夹持:开	夹持力F=k*P (k:系数, P:bar)	N	100*P	120*P	220*P	276*P
	6bar气压下夹持力	N	600	750	1320	1656
断气最小加持力	N		155	155	330	330
适用压力范围	bar	3/8	3/8	3/8	3/8	3/8
自重	Kg	0.6	0.73	0.72	0.6	0.73
空气消耗量/周期	cm3	25.2	44.5	44.5	25.2	44.5
开/闭时间	s	0.04/0.04	0.05/0.03	0.03/0.05	0.03/0.03	0.05/0.03
重复精度	mm	0.02				
最大手指长度	mm	80	80	80	65	65
单个手指最大重量	Kg	0.5				
适应最小/最大环境温度	°C	标准型(无) :5/80 高温型(-R) :5/200				
适配传感器类型		磁性/接近	接近	接近	磁性/接近	接近
IP等级		IP67				

注:空气压力[bar], 手指夹持工件作用点到手指安装面距离 L [mm] ,重复精度:连续动作100次后检测值

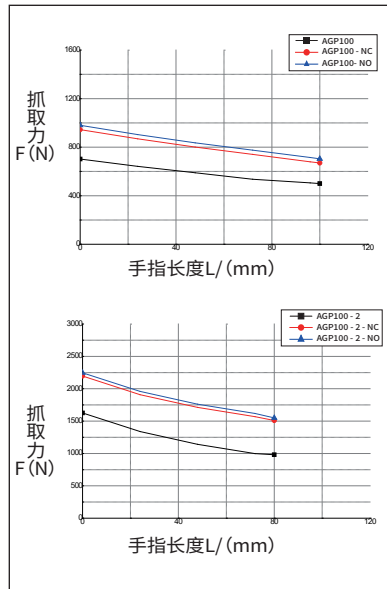
尺寸图AGP80



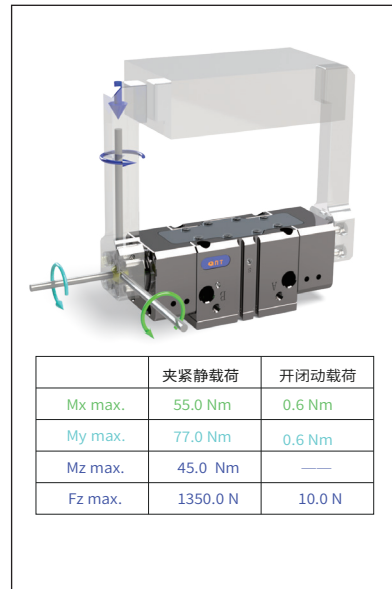
AGP100



抓取力图表



手爪最大负载



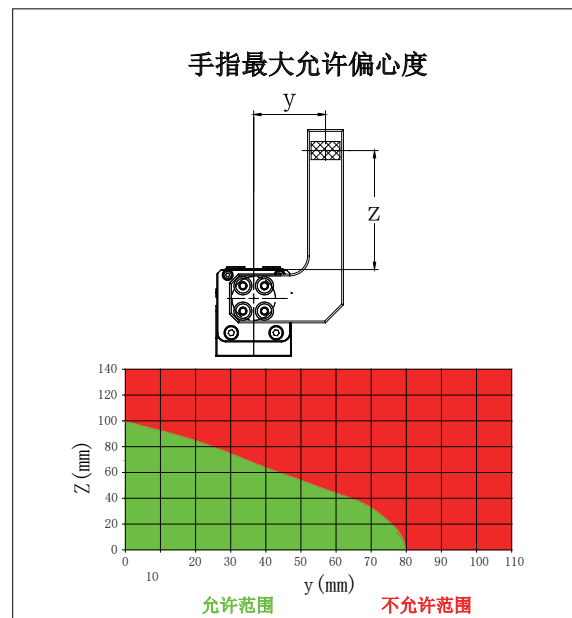
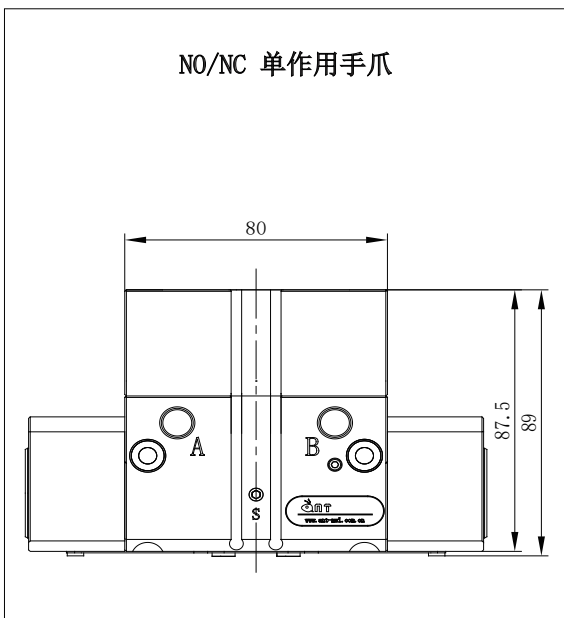
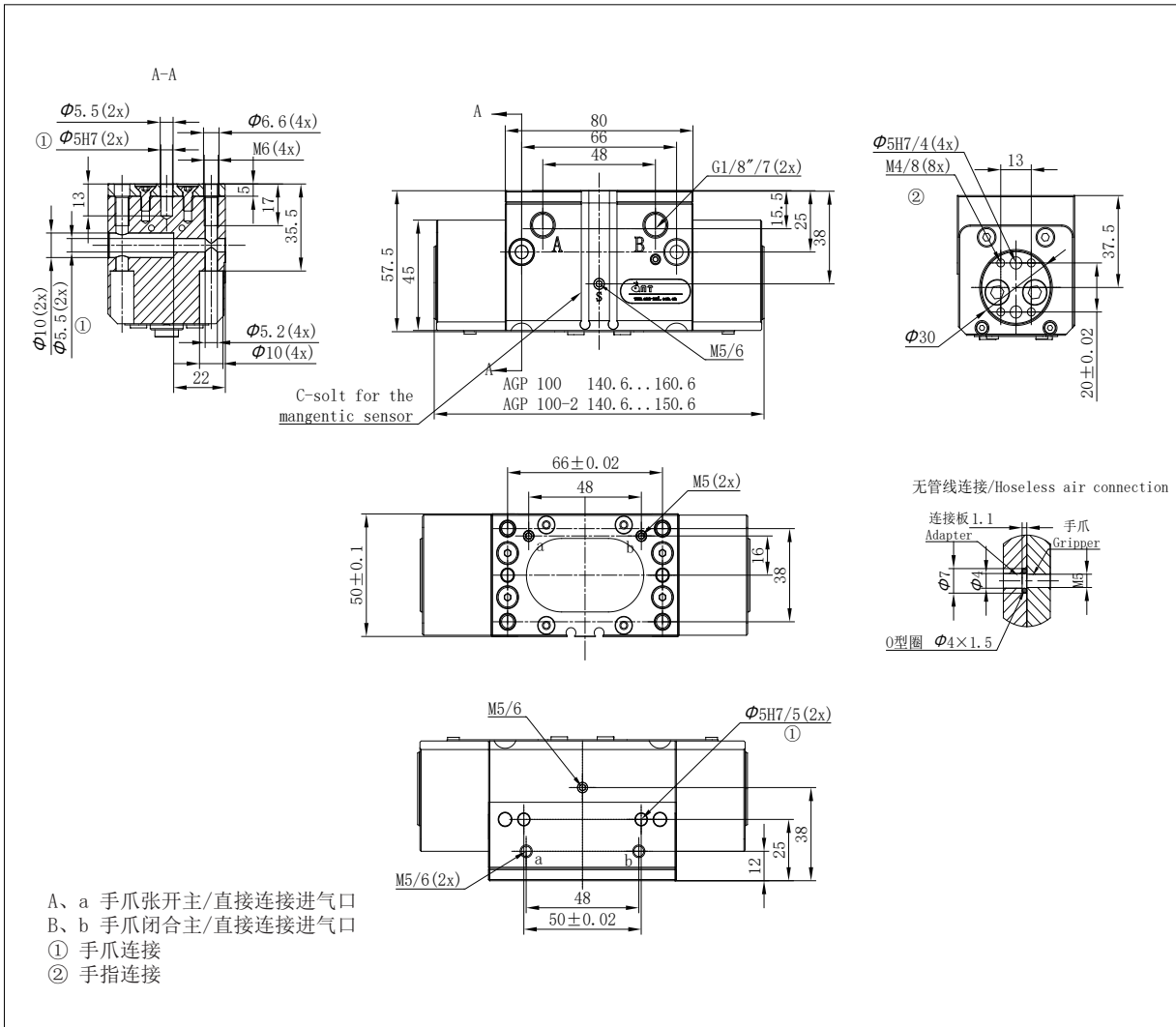
注释:所有参数为气压6bar下测试获得

产品参数

产品型号	AGP100	AGP100-NC	AGP100-NO	AGP100-2	AGP100-2-NC	AGP100-2-NO
手指单边行程	mm	10	10	10	5	5
理论加持:闭	夹持力 $F=k*P$ (k:系数, P:bar)	N	128*P	169*P	275*P	366*P
6bar气压下夹持力	N	768	1014	1650	2200	
理论夹持:开	夹持力 $F=k*P$ (k:系数, P:bar)	N	136*P	177*P	295*P	390*P
6bar气压下夹持力	N	816	1062	1770	2340	
断气最小加持力	N		250	250	570	570
适用压力范围	bar	3/8	3/8	3/8	3/8	3/8
自重	Kg	1.1	1.48	1.48	1.1	1.48
空气消耗量/周期	cm3	40	68	68	40	68
开/闭时间	s	0.09/0.09	0.12/0.07	0.07/0.12	0.09/0.09	0.12/0.07
重复精度	mm	0.02				
最大手指长度	mm	100	100	100	80	80
单个手指最大重量	Kg	0.9				
适应最小/最大环境温度	°C	标准型(无) :5/80 高温型(-R) :5/200				
适配传感器类型		磁性/接近	接近	接近	磁性/接近	接近
IP等级		IP67				

注:空气压力[bar], 手指夹持工件作用点到手指安装面距离 L [mm] ,重复精度:连续动作100次后检测值

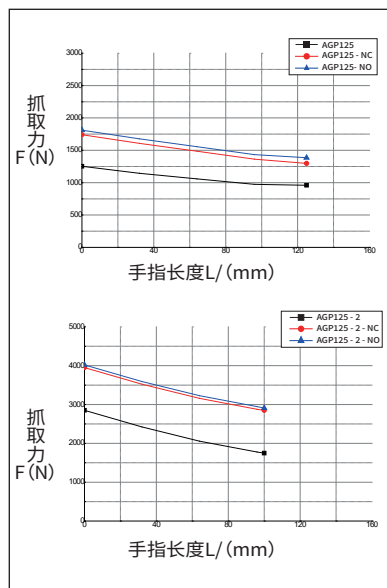
尺寸图AGP100



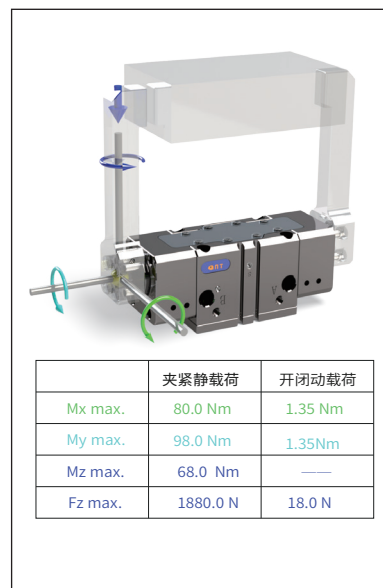
AGP125



抓取力图表



手爪最大负载



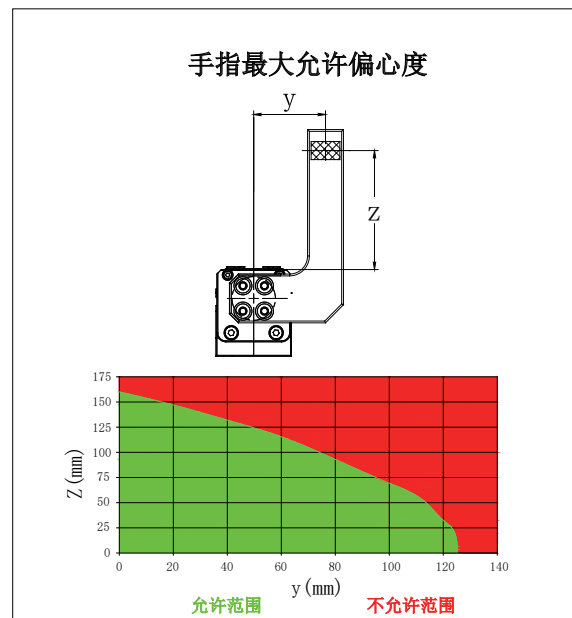
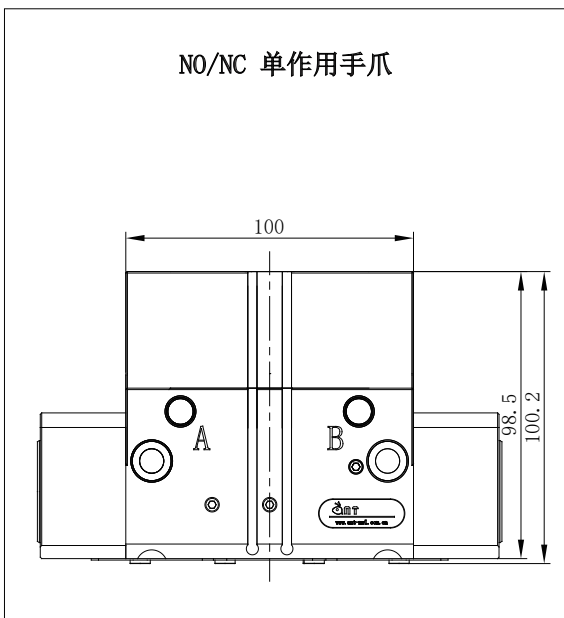
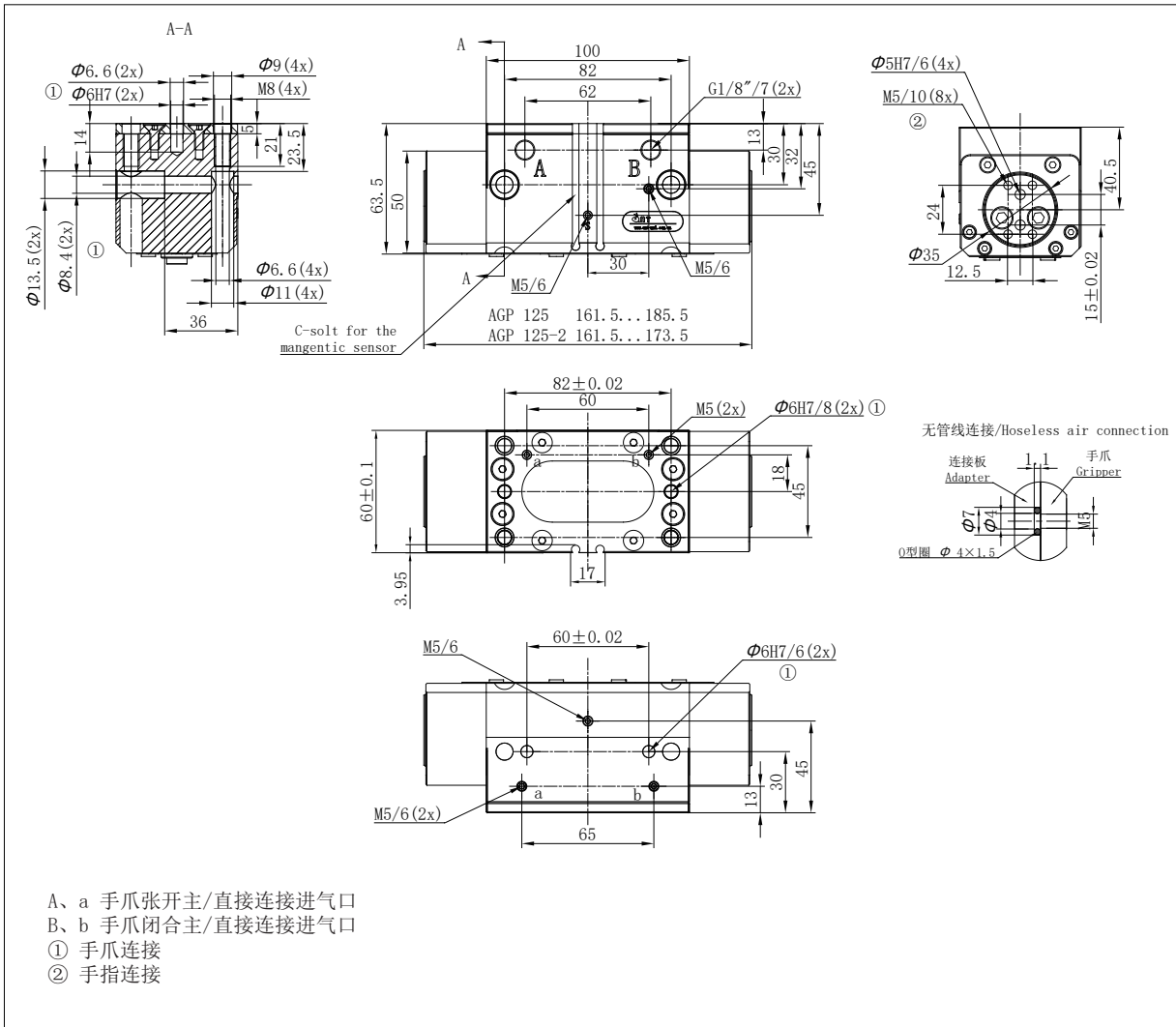
注释:所有参数为气压6bar下测试获得

产品参数

产品型号	AGP125	AGP125-NC	AGP125-NO	AGP125-2	AGP125-2-NC	AGP125-2-NO
手指单边行程	mm	12	12	12	6	6
理论加持:闭	夹持力 $F=k*P$ (k:系数, P:bar)	N	203*P	284*P	480*P	645*P
6bar气压下夹持力	N	1218	1704	2880	3870	
理论夹持:开	夹持力 $F=k*P$ (k:系数, P:bar)	N	216*P	297*P	505*P	688*P
6bar气压下夹持力	N	1296	1782	3030		4128
断气最小加持力	N		490	490	1100	1100
适用压力范围	bar	3/8	3/8	3/8	3/8	3/8
自重	Kg	1.65	2.15	2.05	1.65	2.15
空气消耗量/周期	cm3	80	148	148	80	148
开/闭时间	s	0.12/0.12	0.16/0.11	0.11/0.16	0.12/0.12	0.16/0.11
重复精度	mm	0.02				
最大手指长度	mm	125	125	125	100	100
单个手指最大重量	Kg	1.75				
适应最小/最大环境温度	°C	标准型(无) :5/80 高温型(-R) :5/200				
适配传感器类型		磁性/接近	接近	接近	磁性/接近	接近
IP等级		IP67				

注:空气压力[bar], 手指夹持工件作用点到手指安装面距离 L [mm], 重复精度:连续动作100次后检测值

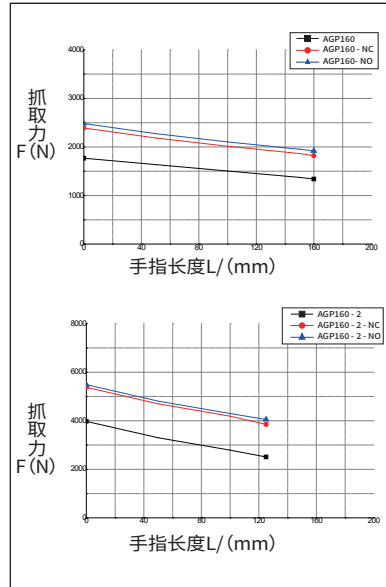
尺寸图AGP125



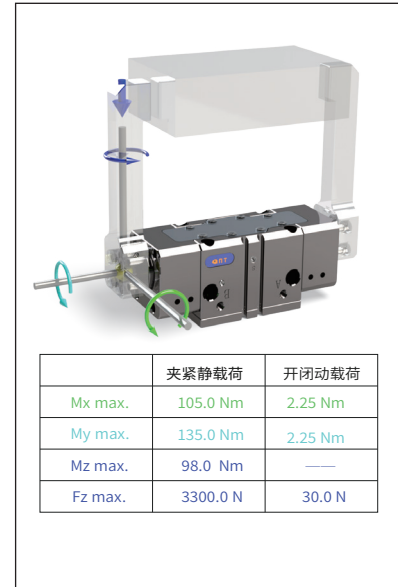
AGP160



抓取力图表



手爪最大负载



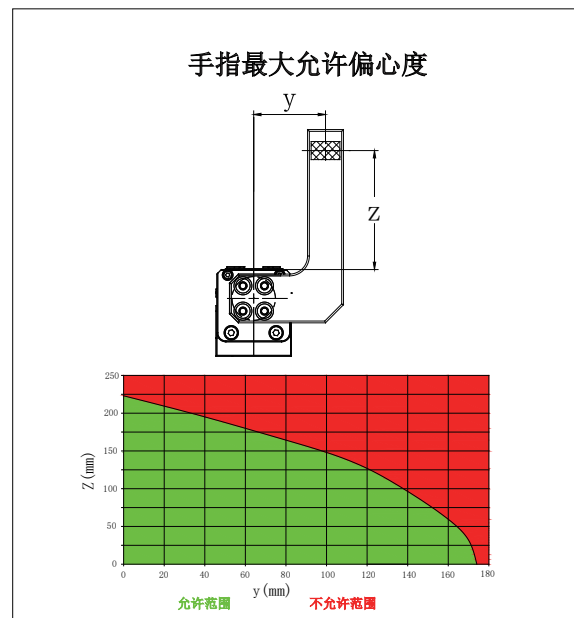
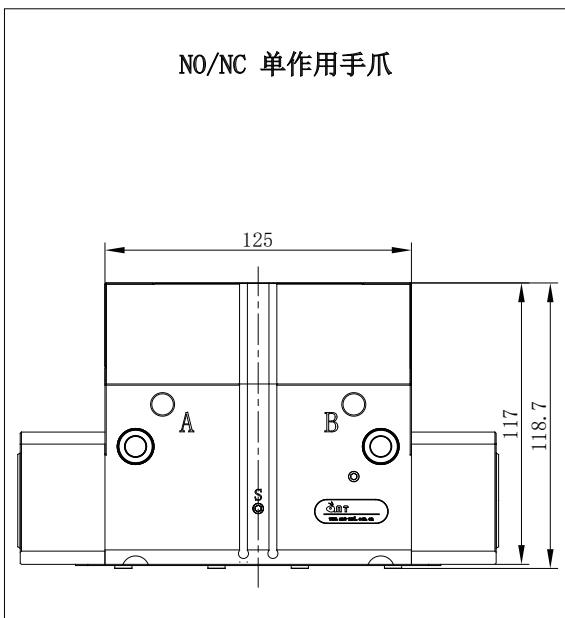
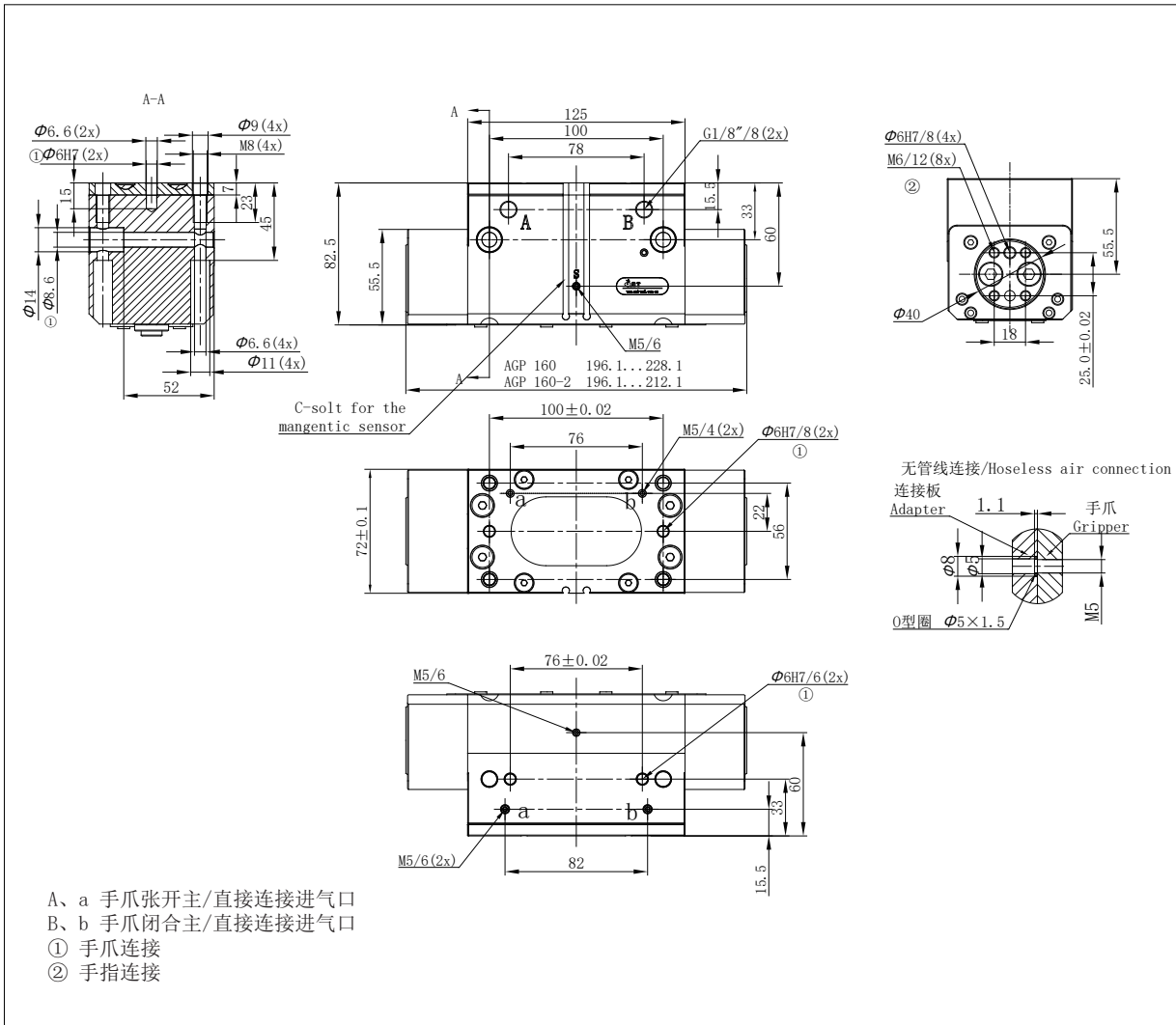
注释:所有参数为气压6bar下测试获得

产品参数

产品型号	AGP160	AGP160-NC	AGP160-NO	AGP160-2	AGP160-2-NC	AGP160-2-NO
手指单边行程	mm	16	16	16	8	8
理论加持:闭	夹持力 $F=k*P$ (k:系数, P:bar)	N	310*P	415*P	690*P	925*P
6bar气压下夹持力	N	1860	2490	4140	5380	
理论夹持:开	夹持力 $F=k*P$ (k:系数, P:bar)	N	325*P	430*P	720*P	960*P
6bar气压下夹持力	N	1950	2580	4320	5760	
断气最小加持力	N		650	650	1400	1400
适用压力范围	bar	3/8	3/8	3/8	3/8	3/8
自重	Kg	3.0	3.5	3.4	3.0	3.5
空气消耗量/周期	cm3	268	477	477	268	477
开/闭时间	s	0.2/0.2	0.32/0.16	0.32/0.16	0.2/0.2	0.32/0.16
重复精度	mm	0.02				
最大手指长度	mm	160	160	160	125	125
单个手指最大重量	Kg	3				
适应最小/最大环境温度	°C	标准型(无) :5/80 高温型(-R) :5/200				
适配传感器类型		磁性/接近	接近	接近	磁性/接近	接近
IP等级		IP67				

注:空气压力[bar], 手指夹持工件作用点到手指安装面距离 L [mm] ,重复精度:连续动作100次后检测值

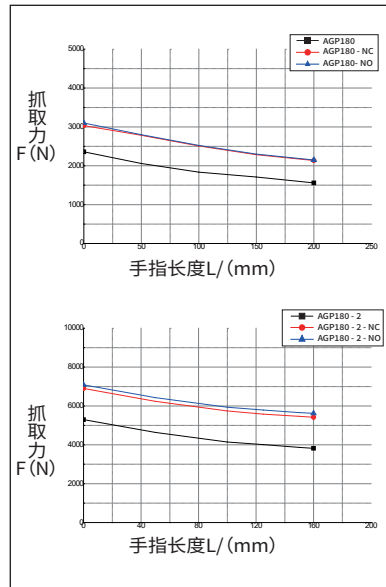
尺寸图AGP160



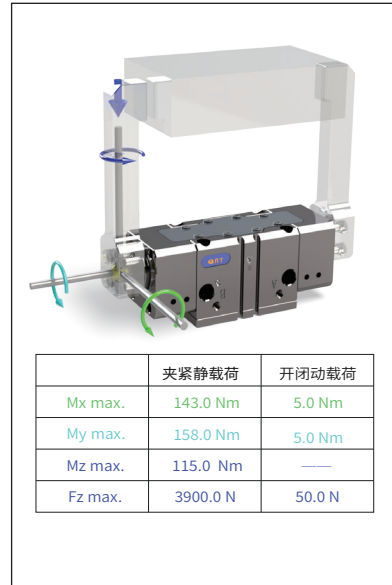
AGP180



抓取力图表



手爪最大负载



注释:所有参数为气压6bar下测试获得

产品参数

产品型号	AGP180	AGP180-NC	AGP180-NO	AGP180-2	AGP180-2-NC	AGP180-2-NO
手指单边行程	mm	18	18	18	9	9
理论加持:闭	夹持力F=k*P (k:系数, P:bar)	N	417*P	520*P	845*P	1110*P
	6bar气压下夹持力	N	2502	3120	5070	6660
理论夹持:开	夹持力F=k*P (k:系数, P:bar)	N	445*P	558*P	910*P	1170*P
	6bar气压下夹持力	N	2670	3348	5460	7020
断气最小加持力	N		850	850	1600	1600
适用压力范围	bar	3/8	3/8	3/8	3/8	3/8
自重	Kg	6.2	7.4	7.2	6.2	7.4
空气消耗量/周期	cm3	360	714	704	360	714
开/闭时间	s	0.4/0.4	0.75/0.4	0.4/0.75	0.4/0.4	0.75/0.4
重复精度	mm	0.02				
最大手指长度	mm	200	200	200	160	160
单个手指最大重量	Kg	5				
适应最小/最大环境温度	°C	标准型(无) :5/80 高温型(-R) :5/200				
适配传感器类型		磁性/接近	接近	接近	磁性/接近	接近
IP等级		IP67				

注:空气压力[bar], 手指夹持工件作用点到手指安装面距离 L [mm], 重复精度:连续动作100次后检测值

尺寸图AGP180

