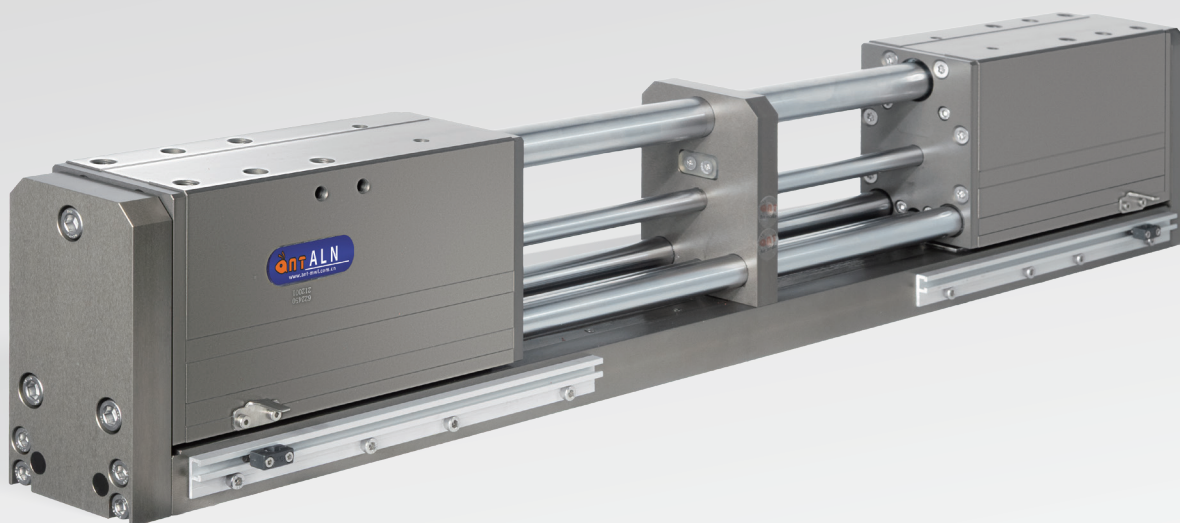


ALN 二指长行程重型手爪

实物展示

- 自研储油涂层技术
- 零部件100%自主生产
- 多品牌接口兼容



应用演示

1 机器人 2 ALN63-125 二指长行程重型手爪

- 夹爪行程范围大, 结构紧凑
- 非型材结构, 整块航空铝加工而成, 可承受高强度冲击与振动载荷。
- 双活塞设计, 支持内夹与外夹两种夹持方式。



规格
63



自重
17.2-27.5kg



夹持力
3180N

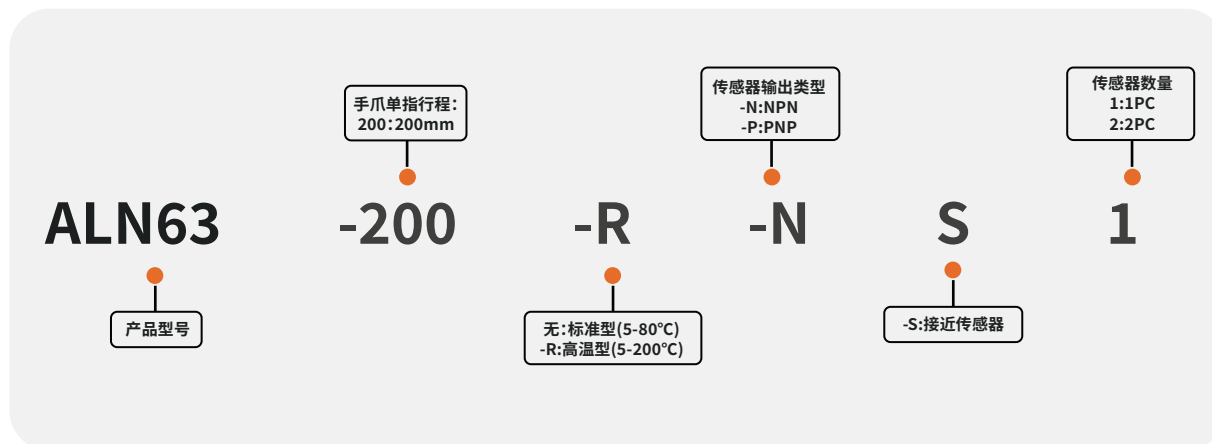


手指行程
100-200mm



工件重量
50Kg

ALN系列命名规则



接近传感器(选购)

适用规格	型号
NPN	WPS-8GM35N
PNP	WPS-8GM35P



双向断气自锁阀(选购)



BYF 压力保持阀保证系统气路突发性失压期间可临时保持手爪夹持力

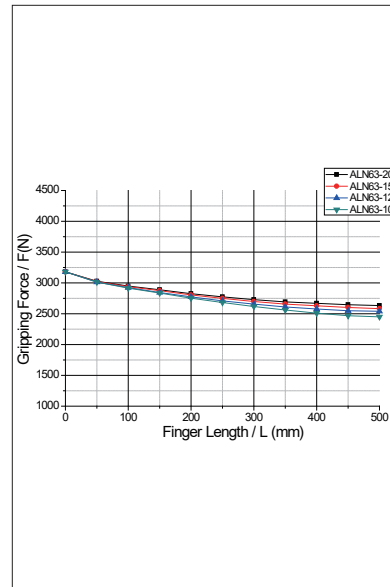
型号	建议气管直径 mm	电磁阀有效截面积 Cv/mm ²	双向断气自锁阀
ALN63-100	≥6	≥17.0	BYF1-8
ALN63-125	≥6	≥17.0	BYF1-8
ALN63-150	≥8	≥28.0	BYF1-8
ALN63-200	≥8	≥28.0	BYF1-8

为了确保手爪动作所需特定的闭合和张开时间,必须使用建议气管直径,为确保功能正常,保压阀必须尽量靠近手爪气口位置安装。

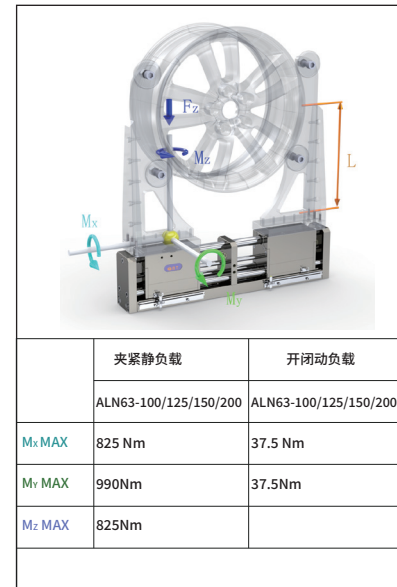
ALN



抓取力图表



手爪最大负载



注释:所有参数为气压6bar下测试获得

产品参数

产品型号	ALN63-100	ALN63-125	ALN63-150	ALN63-200
手指单边行程	100	125	150	200
理论夹持力-闭	夹持力 $F=k*P$ (k:系数, P:bar)	3180	3180	3180
6bar气压下夹持力	530*P	530*P	530*P	530*P
理论夹持力-开	夹持力 $F=k*P$ (k:系数, P:bar)	3180	3180	3180
6bar气压下夹持力	530*P	530*P	530*P	530*P
使用压力范围	2/8	2/8	2/8	2/8
自重	17.2	20.2	22.5	27.5
空气消耗量/周期	1288	1592	1900	2540
开/闭时间	0.36	0.42	0.5	0.8
重复精度	0.05	0.05	0.05	0.05
最大手指长度	522	522	522	522
	469	469	469	469
单个手指最大重量	15	15	15	15
适应最小/最大环境温度	标准型 :5/80 高温型 (-R) :5/200	标准型 :5/80 高温型 (-R) :5/200	标准型 :5/80 高温型 (-R) :5/200	标准型 :5/80 高温型 (-R) :5/200
IP等级	46	46	46	46

注:空气压力[bar], 手指夹持工件作用点到手指安装面距离 L [mm] ,重复精度:连续动作100次后检测值

尺寸图ALN

